



## **Städtische Galerie „Alter Löwen“**

**Pfarrhofgasse 21**

**88630 Pfullendorf**



**Mira Krane**

**Sachgebietsleitung Kultur und Marketing**

**Telefon: +49 7552 251110**

**Fax: +49 7552 931174**

**E-Mail: [mira.krane@stadt-pfullendorf.de](mailto:mira.krane@stadt-pfullendorf.de)**



Liebe Ausstellerinnen, liebe Aussteller,

die städtische Galerie „Alter Löwen“ der Stadt Pfullendorf bildet mit seinem historischen Gebäude eine der zentralsten Kunsteinrichtungen der Region. Die gegebenen Räumlichkeiten erstrecken sich über das Erdgeschoss, zwei Obergeschosse sowie einem Dachgeschoss. Insgesamt bietet die städtische Galerie eine Ausstellungsfläche von über 650 m<sup>2</sup>.

Die unterschiedlich großen Räume bieten viel Platz für umfangreiche Kunst- und Designausstellungen jeglicher Art. Die Räumlichkeiten sind mit Galerieschienen sowie mit unterschiedlichen Vitrinen und Regalen ausgestattet. Im Weiteren sind circa 90 Stühle in der Galerie zu finden, die ideal für Vorträge genutzt werden können. Im Erdgeschoss findet sich neben einem Galerie Shop, noch eine kleine gemütliche Kaffee-Ecke sowie ein Getränkeautomat. Neben den zahlreichen Räumen lässt sich auch genug Stauraum in den unterschiedlichen Lagerräumen finden. Zudem sind eine Küche sowie mehrere Toiletten auf den Geschossen zu finden.

In der Vergangenheit haben wir bereits zahlreiche tolle und inspirierende Ausstellerinnen und Aussteller in unserer Stadtgalerie „Alter Löwen“ Willkommen heißen dürfen. Um auch weiterhin unseren Besucherinnen und Besucher bunte und abwechslungsreiche Ausstellungen präsentieren zu können, sind wir immer auf der Suche nach neuen spannenden Ausstellungen. Im vorliegenden Exposé finden Sie wichtige Informationen der Räumlichkeiten sowie Bilder.

Wir würden uns freuen, Sie in Zukunft als neue Ausstellerinnen und Aussteller in unserer städtischen Galerie „Alter Löwen“ begrüßen zu dürfen. Bei Fragen oder weiteren Anliegen wenden Sie sich gerne an den beigefügten Kontakt.

Wir freuen uns auf Sie!



## **Anschrift**

Städtische Galerie „Alter Löwen“  
Pfarrhofgasse 21  
88630 Pfullendorf

## **Ansprechpartner**

Mira Krane  
Sachgebietsleitung Kultur und Marketing  
Telefon: +49 7552 251110  
Fax: +49 7552 931174  
E-Mail: [mira.krane@stadt-pfullendorf.de](mailto:mira.krane@stadt-pfullendorf.de)

## **Wichtige Informationen**

- Städtische Galerie für Kunst- und Designeinrichtungen jeglicher Art
- Historisches Gebäude mit einem Bautyp aus dem 12./13. Jahrhundert
- Ausstellungsfläche mit bis zu 650 m<sup>2</sup> über verschiedene Stockwerke
- Bietet Fläche für jede Art an Kunst- und Designausstellungen
- Nicht barrierefrei
- Nutzung grundsätzlich kostenfrei
- Bei Verkäufen von Ausstellungen fällt eine Provision von 18% des Verkaufspreises an



## Aufteilung der Räumlichkeiten

### *Erdgeschoss*

- Eingangsbereich: 33,2 m<sup>2</sup>
- Keller: 40,2m<sup>2</sup>
- Lager: 5,5 m<sup>2</sup>

### *1. Obergeschoss*

- Raum 1: 64,9 m<sup>2</sup>
- Raum 2: 32,5 m<sup>2</sup>
- Raum 3: 82,2 m<sup>2</sup>
- Gang: 26,4 m<sup>2</sup>
- WC: 4,5 m<sup>2</sup>
- Lager: 5,8 m<sup>2</sup>
- Küche: 6,1 m<sup>2</sup>

### *2. Obergeschoss*

- Raum 4: 64,9 m<sup>2</sup>
- Raum 5: 88,3 m<sup>2</sup>
- Raum 6: 32,5 m<sup>2</sup>
- Gang: 26,4 m<sup>2</sup>
- Lager: 4,5 m<sup>2</sup> + 5,8 m<sup>2</sup>
- WC: 6,1 m<sup>2</sup>

### *Dachgeschoss*

- Raum 7: 154,1 m<sup>2</sup>
- Raum 8: 100,1 m<sup>2</sup>
- Lager



**Bilder der Städtischen Galerie „Alter Löwen“**

Erdgeschoss Eingangsbereich

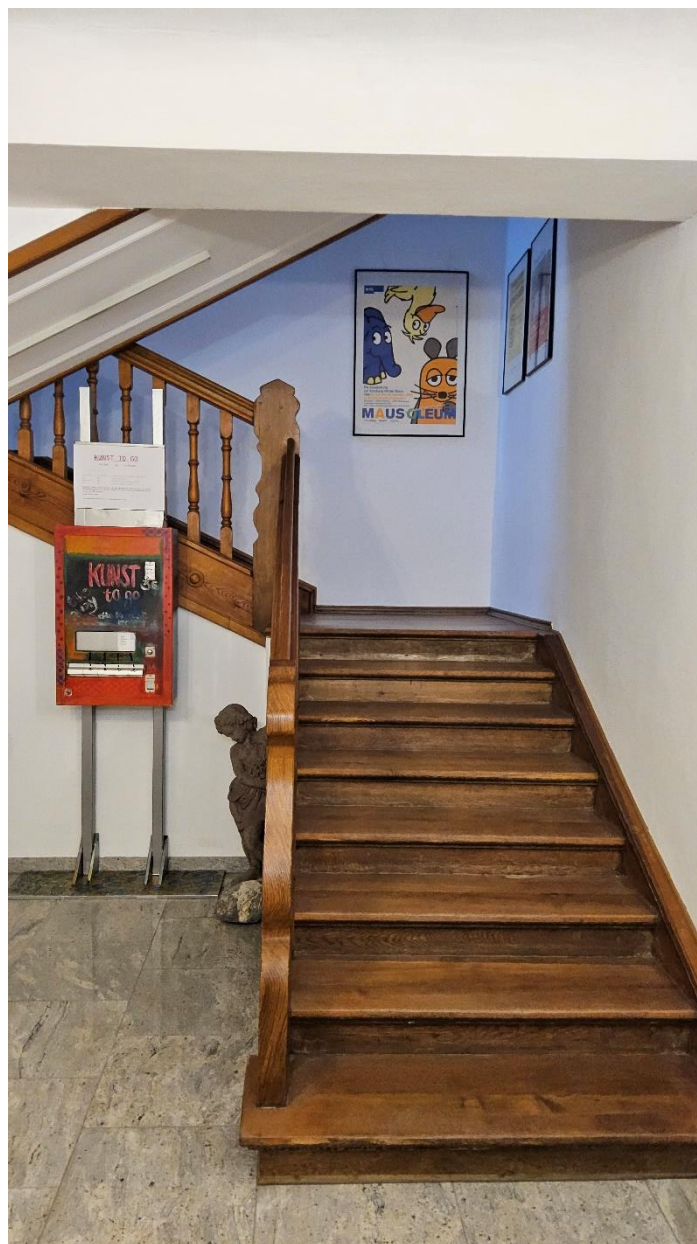


Erdgeschoss Galerie Shop





Erdgeschoss Treppe

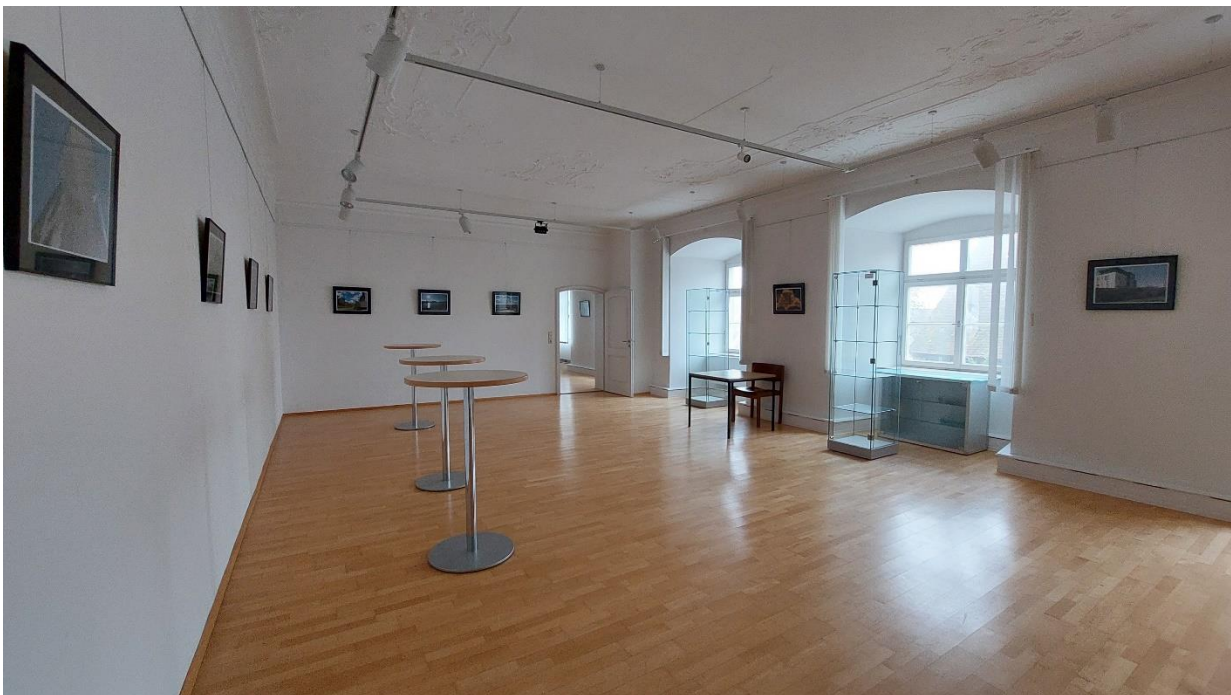




1. Obergeschoss Raum 1



1. Obergeschoss Raum 1





1. Obergeschoss Raum 2



1. Obergeschoss Raum 3



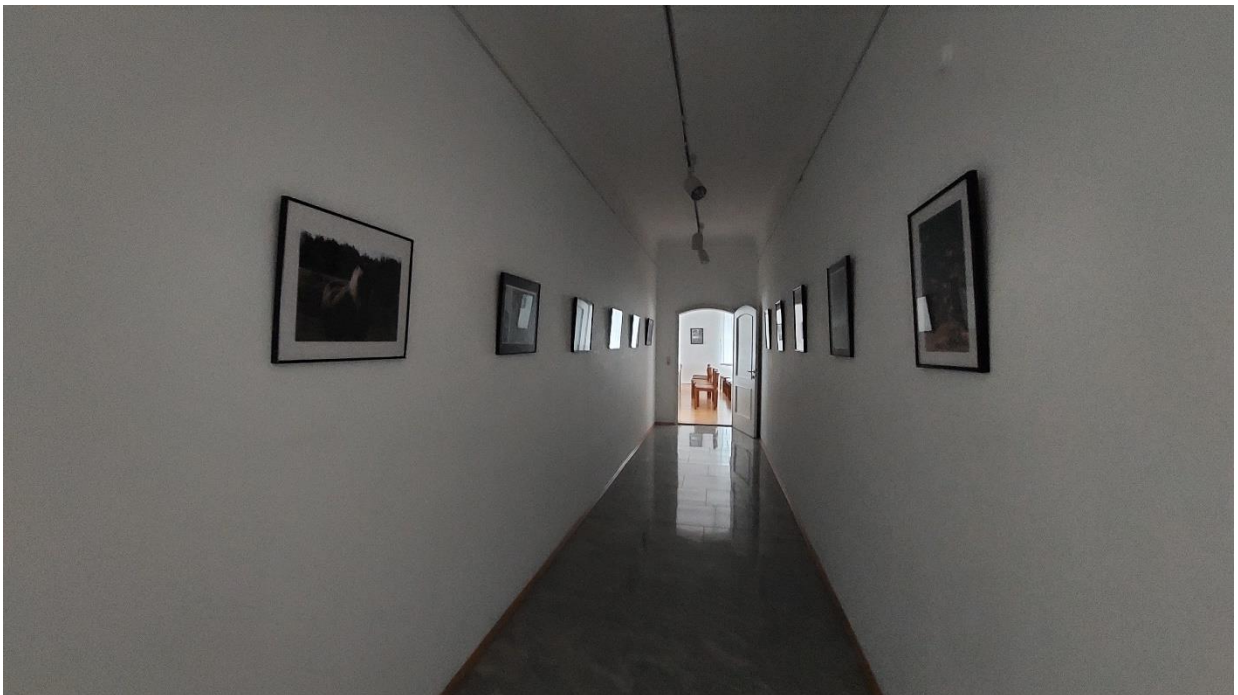




1. Obergeschoss Raum 3



1. Obergeschoss Gang





2. Obergeschoss Raum 4



2. Obergeschoss Raum 5

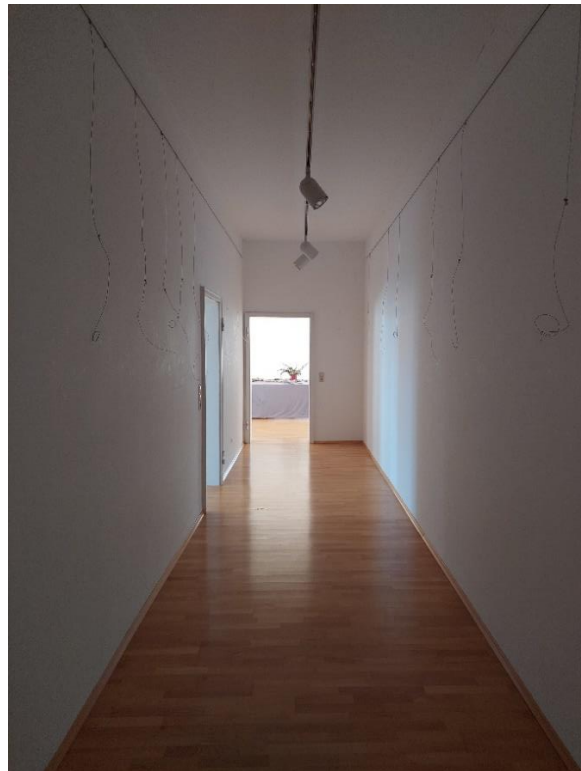




2. Obergeschoss Raum 6



2. Obergeschoss Gang





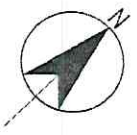
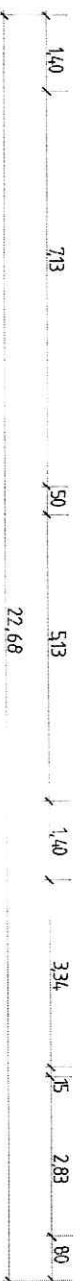
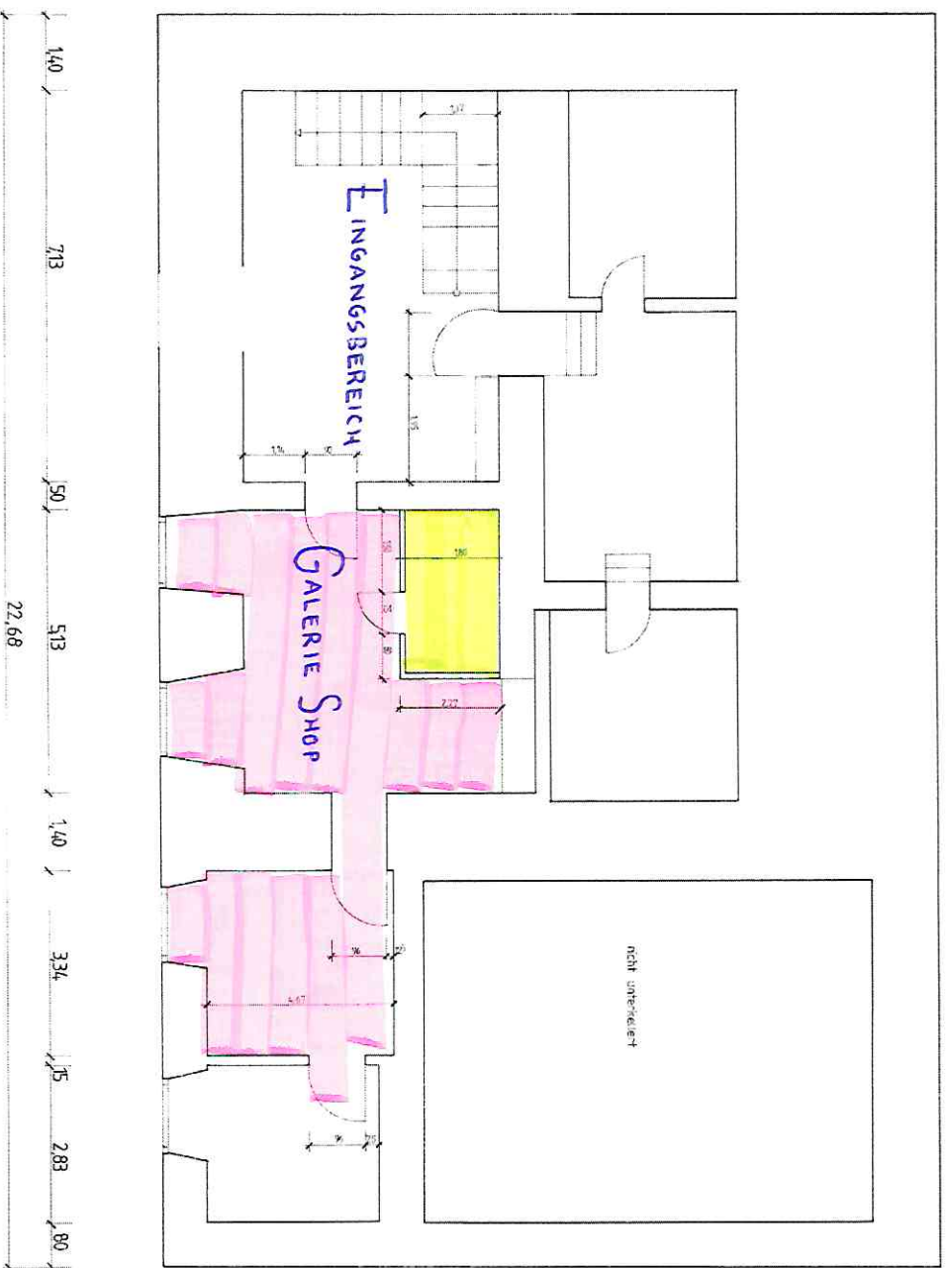
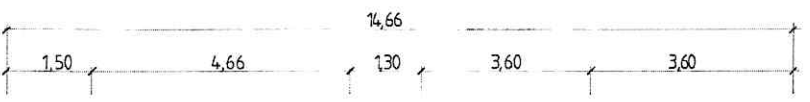
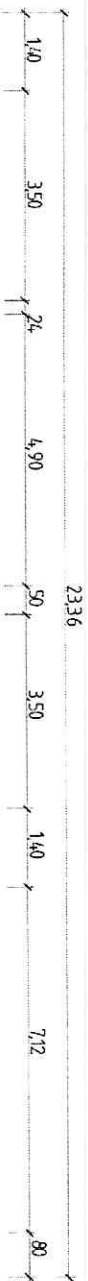
Dachgeschoss Raum 7



Dachgeschoss Raum 8



# GRUNDRISS STÄDTISCHE GALERIE "ALTER LÖWEN"

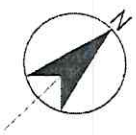
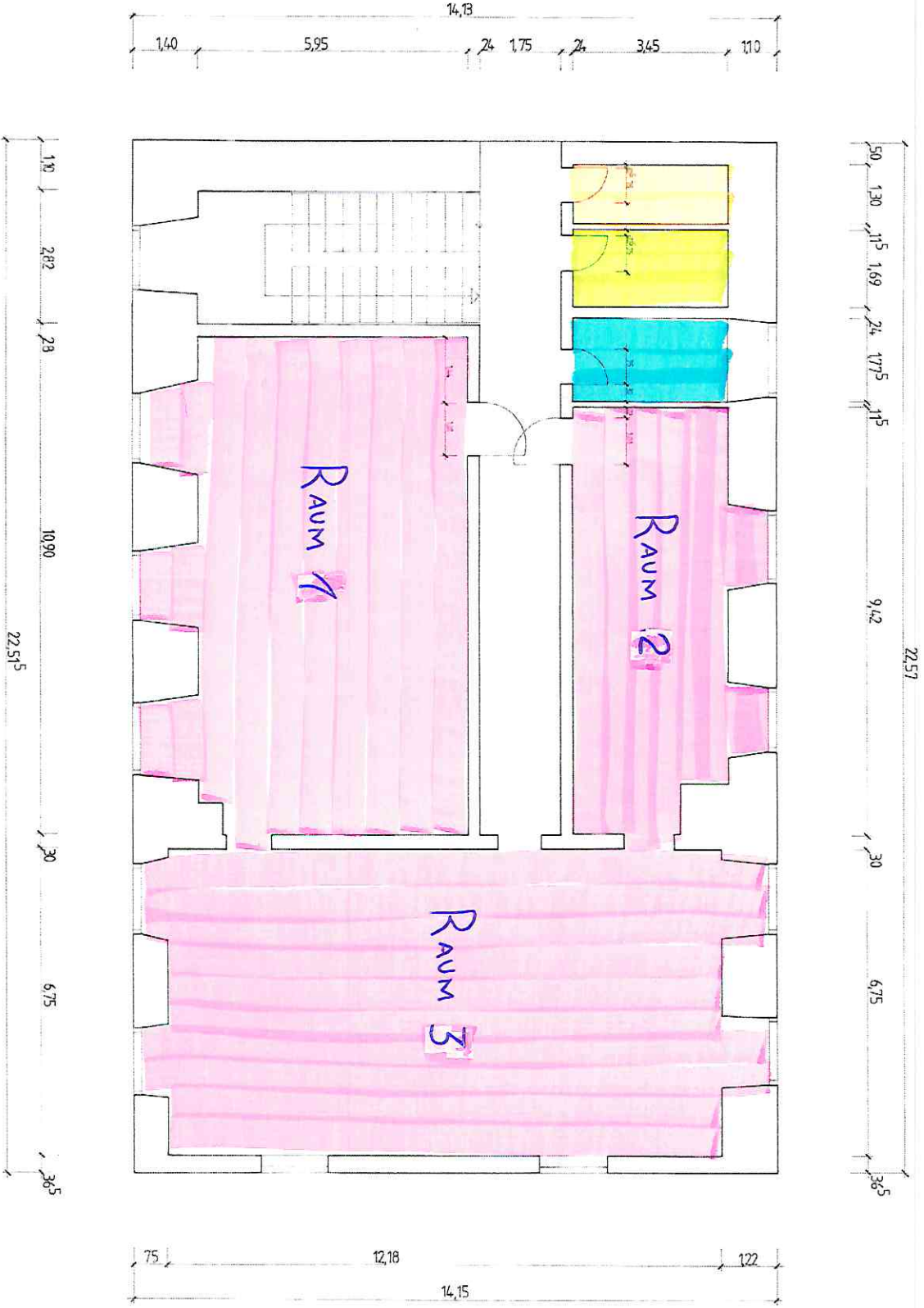


= AUSSTELLUNGS-  
 FLÄCHE  
 = LAGERFLÄCHE

ERDGESCHOSS

BESTANDSPLAN  
 -Städtische Galerie-  
 M 1:50

Gefertigt: STADTBAUAMT, 100399



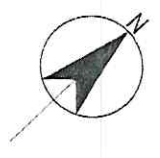
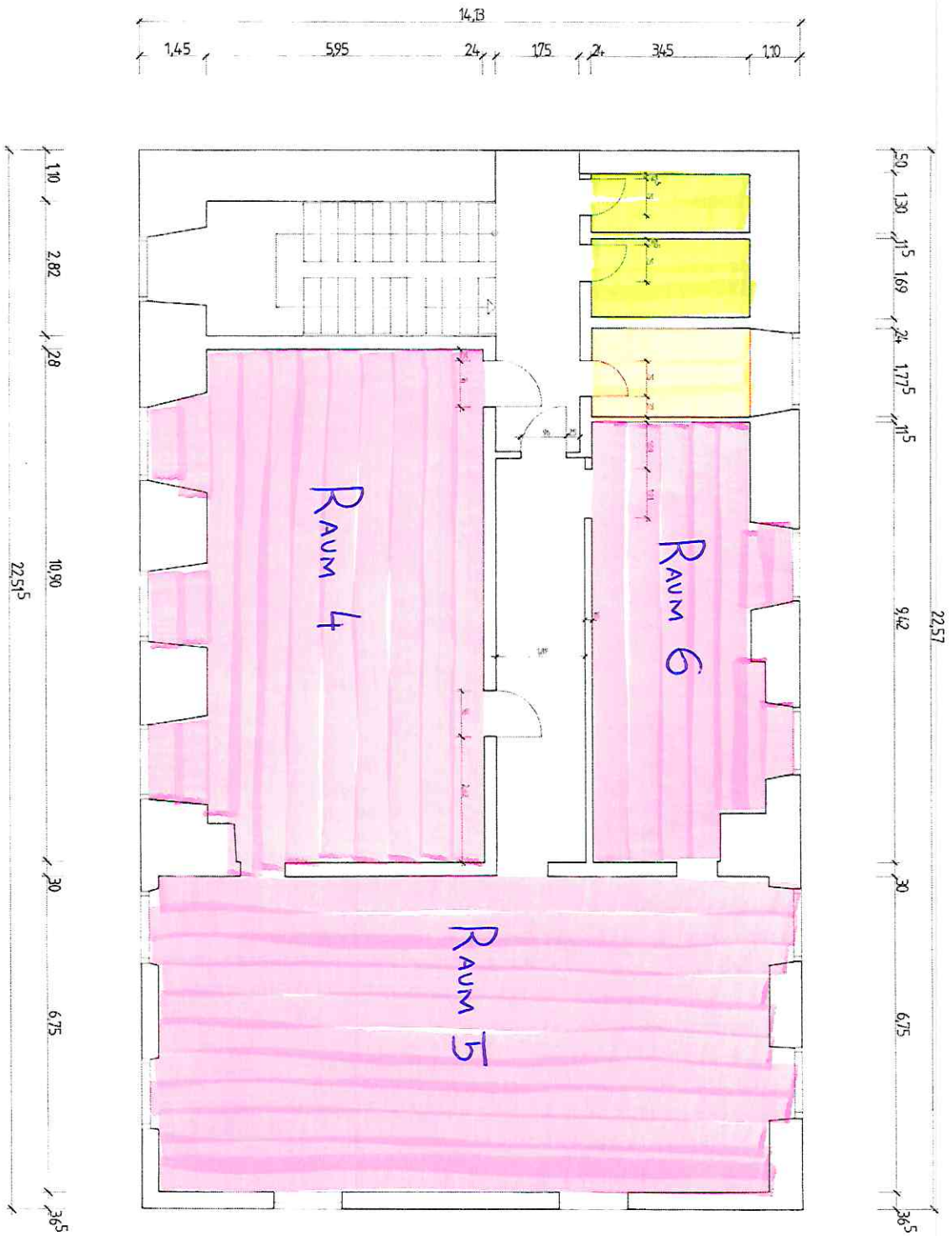
- = AUSSTELLUNGS-  
FLÄCHE
- = LAGERFLÄCHE
- = TOILETTE
- = KÜCHE

**LOBERESCHLOSS**

**BESTANDSPLAN**  
-Städtische Galerie-

M 1:50

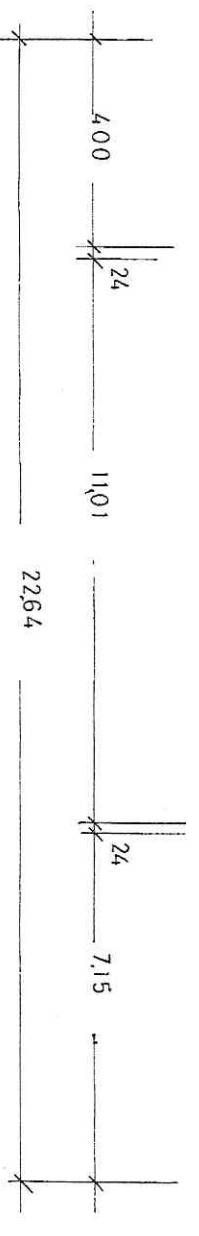
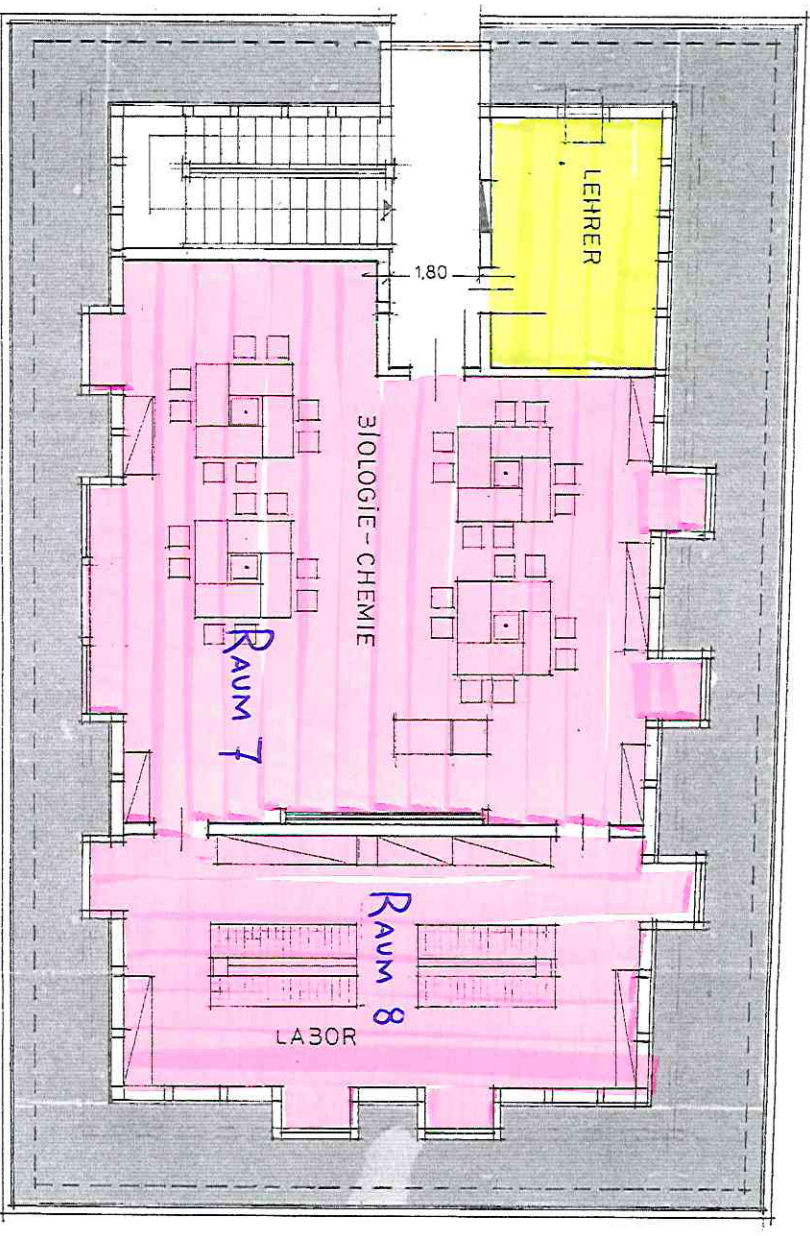
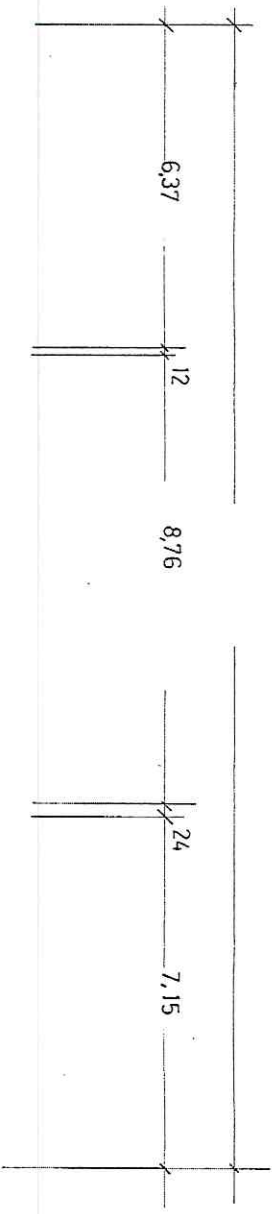
Gebühr: STADTBAUAMT, 100399



- = AUSSTELLUNGS-  
FLÄCHE
- = LAGERFLÄCHE
- = TOILETTE

2. OBERGESCHOSS

**BESTANDSPLAN**  
 -Städtische Galerie-  
 M 1:50  
 STAATBAUAMT, 100399



DACHGESCHOSS - GRUNDRISS

PFULLENDORF IM OKTOBER 1971  
 STADTBAUAMT  
 GEFERTIGT ENDRES