

## Unsere Anlagen für Ihren Güterverkehr:

Bahnhöfe Altshausen, Ostrach, Burgweiler und  
Pfullendorf

Beschreibung der Lage, Gleise und Ladestraßen

### Allgemeines

Für den Güterverkehr stehen zahlreiche Ladegleise mit Lagerplätzen und Umschlagmöglichkeiten Schiene/Straße in Altshausen, Ostrach und Burgweiler zur Verfügung. In Pfullendorf werden diverse Gleise des ehemaligen Containerterminals für multimodalen Umschlag als Railport betrieben.

Ferner besteht an diversen Stellen (u.a. Hoßkirch-Königseggwald) die Möglichkeit einer Verladung am Streckengleis.

Bei Fragen stehen wir Ihnen gerne zur Verfügung:

**Stadt Pfullendorf**  
**Wirtschaftsförderung**  
**Kirchplatz 1**  
**88630 Pfullendorf**

**Tel. 0 75 52 / 25-11 11**

**E-Mail: [eisenbahn@stadt-pfullendorf.de](mailto:eisenbahn@stadt-pfullendorf.de)**

**Internet: <http://www.pfullendorf.de/stadt/wirtschaft/eisenbahninfrastruktur/>**

Stand: 2 / 2020 (Version 7)

# Regionale öffentliche Bahn Altshausen – Ostrach – Pfullendorf

## Netzkarte der Eisenbahnstrecken in Baden-Württemberg



# Regionale öffentliche Bahn Altshausen – Ostrach – Pfullendorf

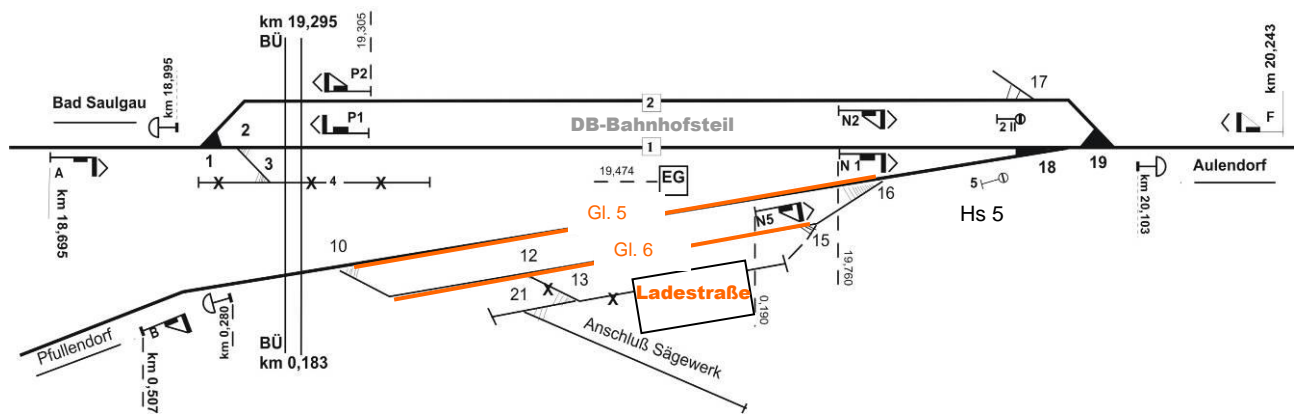
## 1. Bahnhof Altshausen

In Altshausen stehen Gleis 5 und Gleis 6 (Ladegleis, Umfahrmöglichkeit) zur Verfügung. Gleis 5 ist das Hauptgleis und kann für die Abstellung von Fahrzeugen stundenweise angemietet werden.

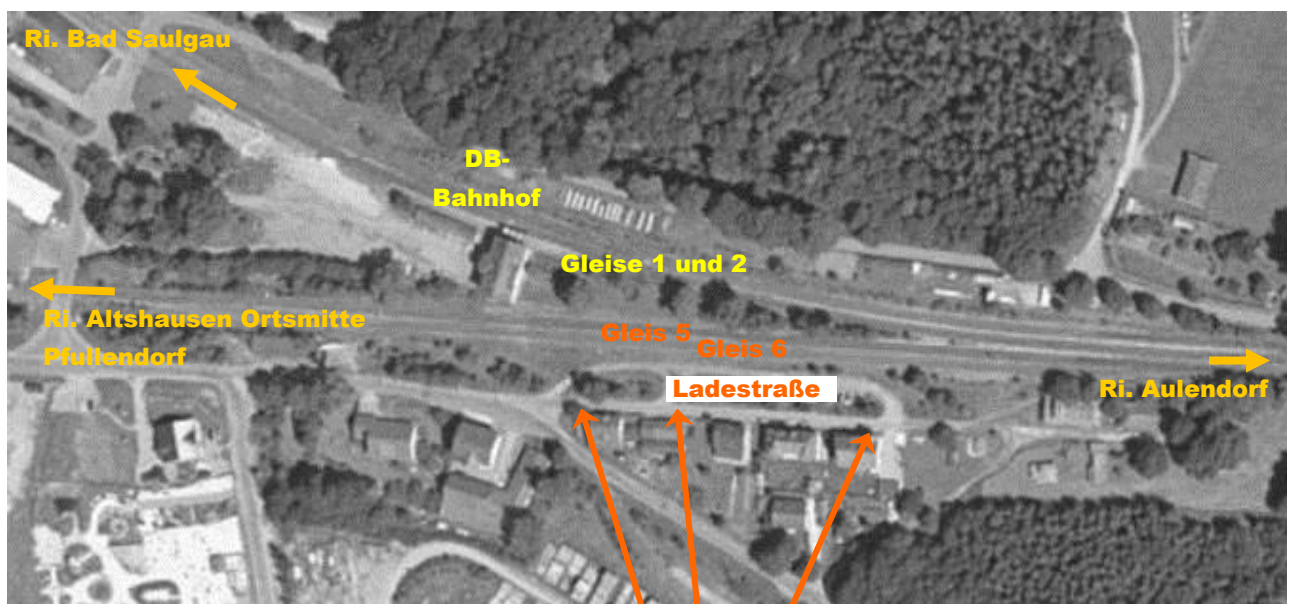
An Gleis 6 (Nutzlänge 328 m) grenzt eine Ladestraße (ca. 160 m Länge) für den Seitenverlad sowie ein großer Lagerplatz.

Serviceeinrichtungen (Elektranten, Wasseranschluss etc.) sind nicht vorhanden.

### Gleisplan



### Übersichtsplan



Zufahrten zur Ladestraße

Lage auf maps.google.de

<http://goo.gl/maps/amt49>

# Regionale öffentliche Bahn Altshausen – Ostrach – Pfullendorf

## Nutzlängen und sonstige Besonderheiten der Gleise in Altshausen

Zeile	Gleis	von	bis	Nutzlänge	Neigung	Besonderheiten
1	5	Ra 12 W 10	Ra 12 W 16	361,0 m	< 2,5 ‰	Hauptgleis, kann nur stundenweise zum Abstellen von Fahrzeugen genutzt werden
2	5	BÜ in Bkm 0,183	freie Strecke in Richtung Pfullendorf	170,0 m	11,3 ‰	Erstes und letztes Fahrzeug müssen eine wirksame Bremse besitzen.  Es dürfen keine Wagen abgestellt werden.
3	6	Ra 12 W 10	Ra 12 W 15	330,0 m	< 2,5 ‰	

## Fotos Bahnhof Altshausen:



Bild 1: Ladestraße (hier mit Holz-LKW) und Ladegleis 6 (mit Res-Waggons)



# Regionale öffentliche Bahn Altshausen – Ostrach – Pfullendorf

Bild 2: Holzverladung in Altshausen im Februar 2019, Bild: F. Graf



# Regionale öffentliche Bahn Altshausen – Ostrach – Pfullendorf

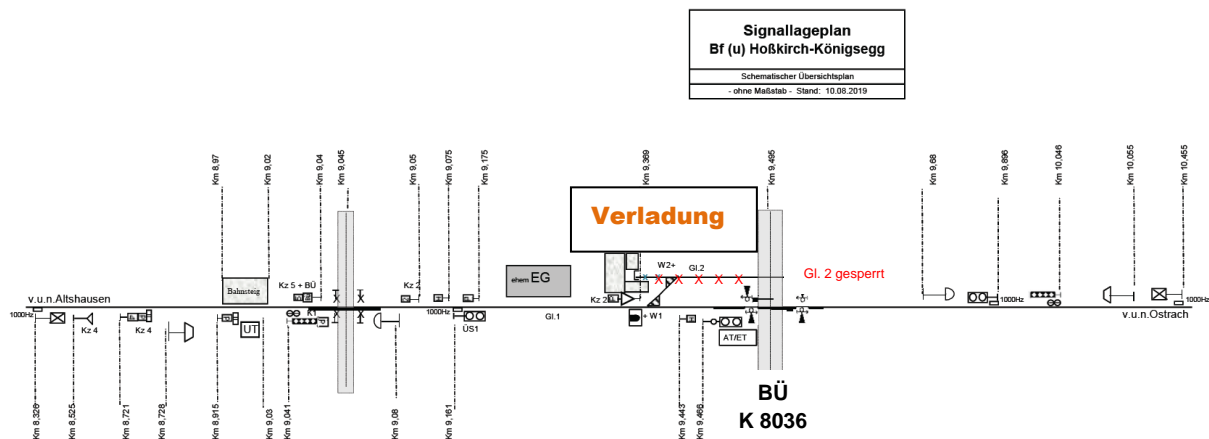
## 2. Bf Hoßkirch-Königsegg

Verlademöglichkeit am durchgehenden Hauptgleis auf Anfrage. Reaktivierung Nebengleis (Gl. 2) auf Anfrage möglich.

### Übersichtsplan



### Gleisplan



Lage auf maps.google.de:

<https://goo.gl/maps/f4PQce3C5dT2>

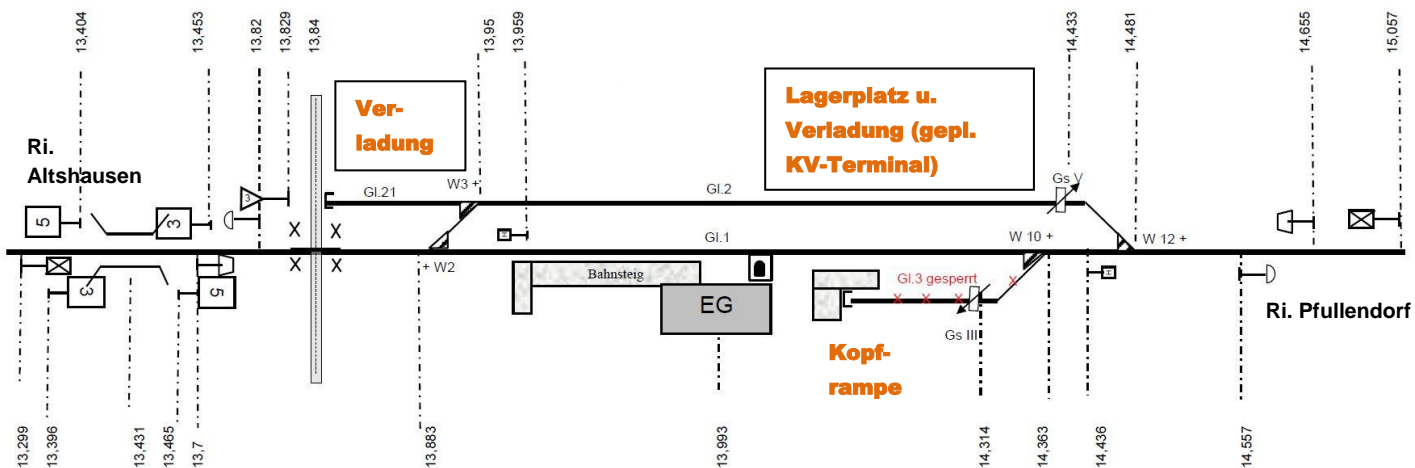
# Regionale öffentliche Bahn Altshausen – Ostrach – Pfullendorf

## 3. Bahnhof Ostrach

An Gleis 2 besteht eine Verlademöglichkeit (Horizontalumschlag); an dieser Stelle ist ein Containerterminal in Planung. Auch an Gl. 21 besteht eine Verlademöglichkeit.

Bei Bedarf Wiederinbetriebnahme des Gleises 3 mit Kopftrampe möglich.

### Gleisplan



Lage auf maps.google.de:

<https://goo.gl/maps/wtuQXN1zQ1B2>

### Nutzlängen und sonstige Besonderheiten der Gleise in Ostrach

Zeile	Gleis	von	bis	Nutzlänge	Neigung	Besonderheiten
1	1	W 2	W 12	510 m	< 2,5 ‰	durchgehendes Hauptgleis
2	2	W 3	Gs V	ca. 480 m	< 2,5 ‰	Umfahrgleis, Seitenverlad
3	21	W 3	Gleisende	ca. 50 m	< 2,5 ‰	Ehem. Anschl. WLZ (Baywa)
4	3	Gs III	Gleisende	240 m	< 2,5 ‰	Kopftrampe

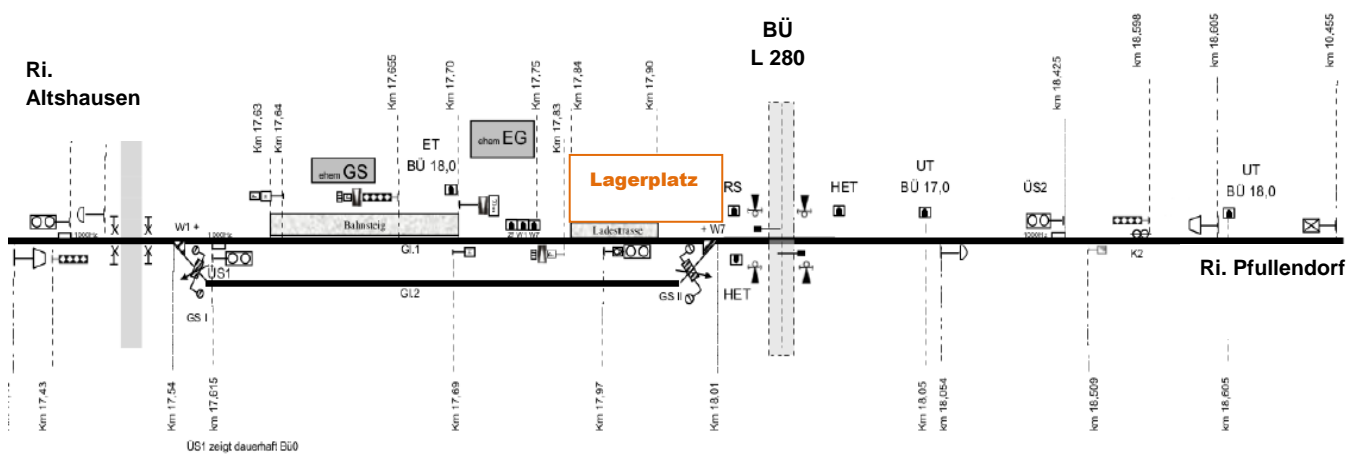
# Regionale öffentliche Bahn Altshausen – Ostrach – Pfullendorf

## 4. Bahnhof Burgweiler

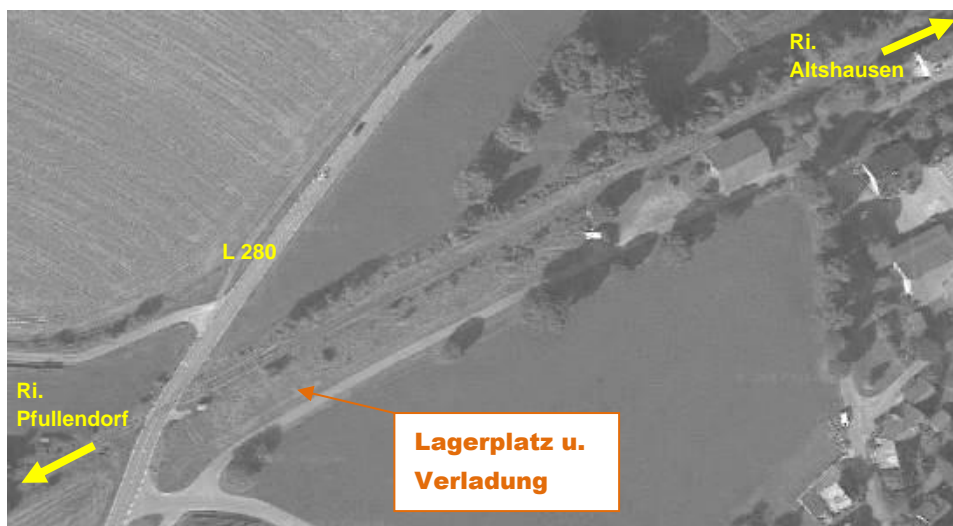
Hier besteht ein befestigter Lagerplatz mit Verlademöglichkeit (Horizontalumschlag) am durchgehenden Hauptgleis (Gleis 1). Abstellung auf freier Strecke nach Rücksprache möglich.

Das Umfahrgleis 2 (Nutzlänge ca. 450 m) kann zum Umsetzen der Lok oder zum temporären Abstellen von Wagen genutzt werden.

Gleisplan:



Übersichtsplan:



Lage auf maps.google.de:

<https://goo.gl/maps/MZJw8cVDxig>



# Regionale öffentliche Bahn Altshausen – Ostrach – Pfullendorf

Fotos Bahnhof Burgweiler (Stand: Frühjahr 2017):



Bild: Christian Zimmer

Lagerplatz mit Lademöglichkeit am durchgehenden Hauptgleis (links das Umfahrgleis 2)



Bild: Stefanie Rauh

## 5. Bahnhof und Railport Pfullendorf

Im Bf. Pfullendorf besteht Anschluss zu den Gleisanlagen vom ehemaligen Containerterminal Pfullendorf. Abstellung auf Strecke vorbehaltlich freier Trassen möglich. Achtung: Keine Umsetzungsmöglichkeit im Bf. und Rail Port Pfullendorf möglich; ggf. muss zwischen Bf Burgweiler und Bf Pfullendorf in einer Richtung geschoben gefahren werden.

**Railport Pfullendorf (ex-Containerterminal):** Diverse Gleise des ehem. Containerterminal stehen für den Güterumschlag wieder zur Verfügung, sie werden im Auftrag des Eigentümers Holzwerke Rückerl GmbH betrieben.

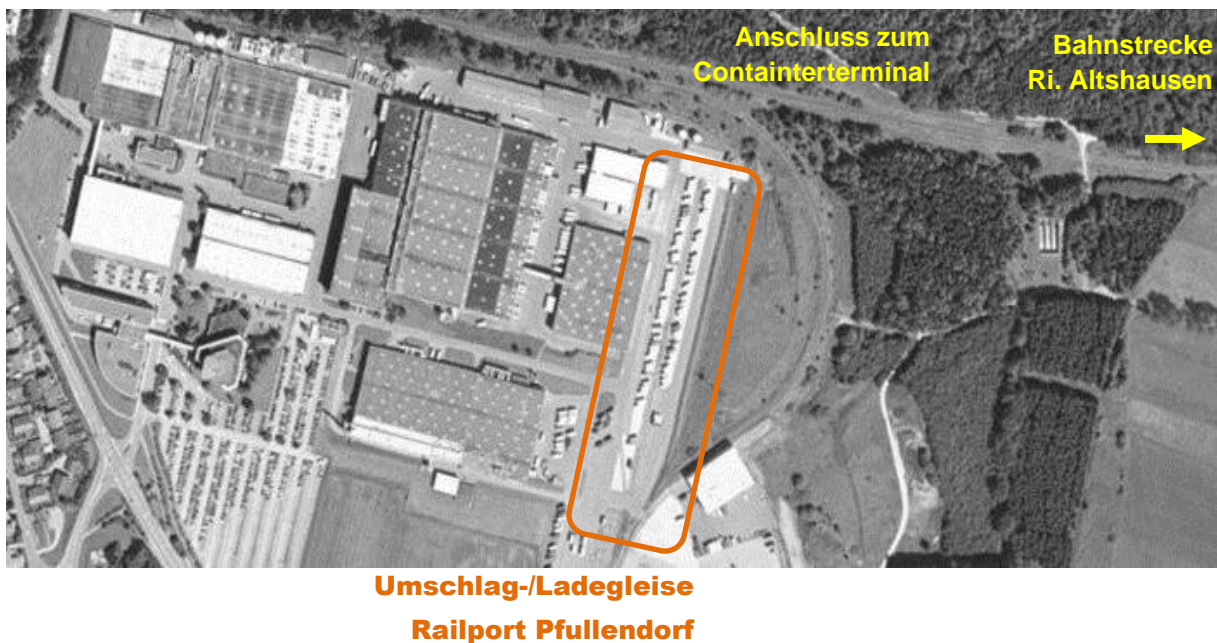
**Ansprechpartner** für eine mögliche Nutzung als Rail Port inklusive der Möglichkeit zum Containerumschlag ist:

**Holzwerke Rückerl GmbH, Hesselbühl 24, 88630 Pfullendorf**

**Telefon 07552 / 93518-0, Fax 07552 / 93518-4041, [info@holzwerke-rueckerl.de](mailto:info@holzwerke-rueckerl.de)**

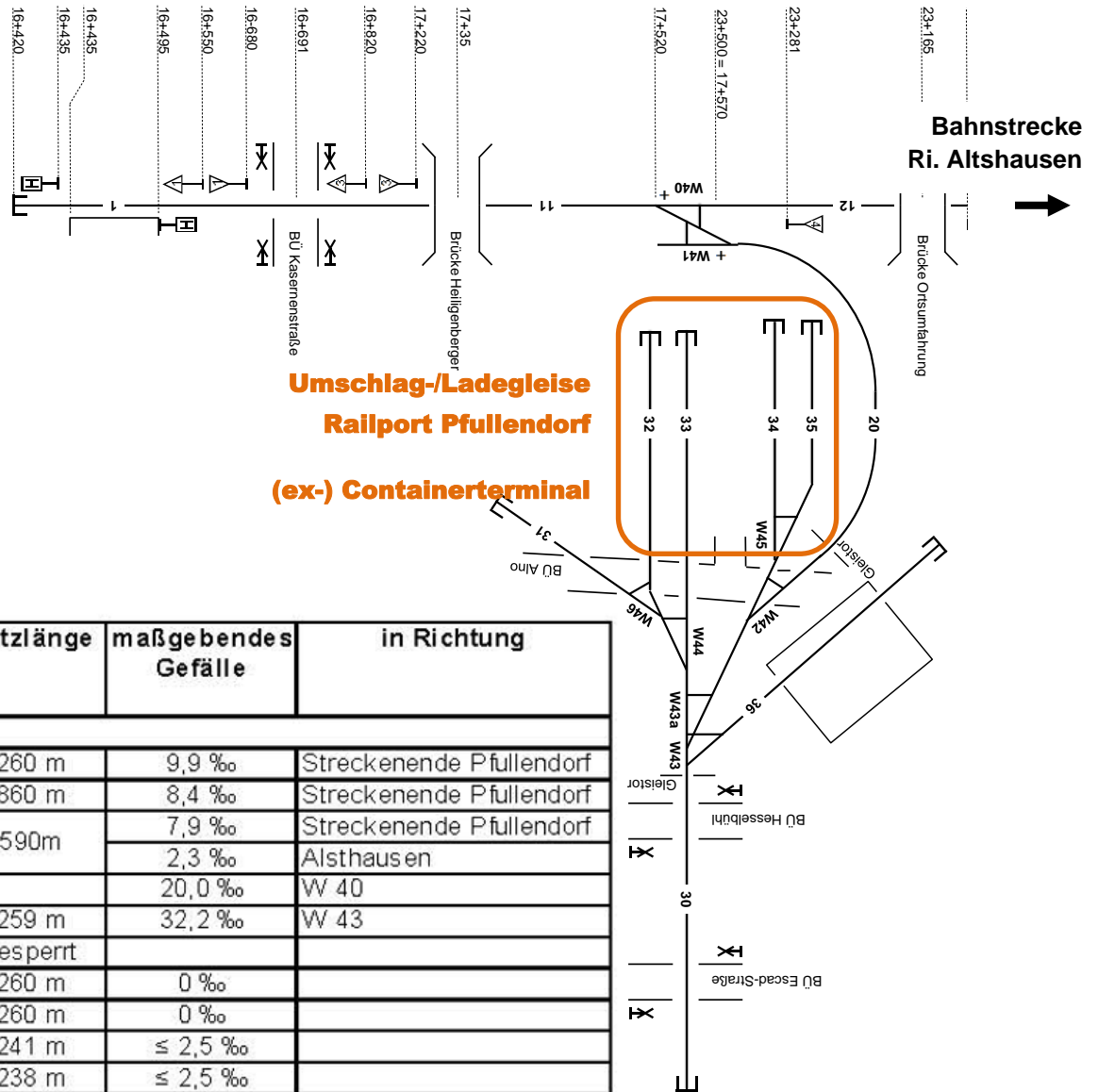
Lage auf maps.google.de <http://goo.gl/maps/uOLnx>

### Übersichtsplan Containerterminal



# Regionale öffentliche Bahn Altshausen – Ostrach – Pfullendorf

## Gleisplan und Nutzlängen Railport Pfullendorf (Umschlag möglich an Gl. 32 bis 35)



Gleis	Nutzlänge	maßgebendes Gefälle	in Richtung
1	260 m	9,9 ‰	Streckenende Pfullendorf
11	860 m	8,4 ‰	Streckenende Pfullendorf
12	590m	7,9 ‰	Streckenende Pfullendorf
12		2,3 ‰	Altshausen
20		20,0 ‰	W 40
30	259 m	32,2 ‰	W 43
31	gesperrt		
32	260 m	0 ‰	
33	260 m	0 ‰	
34	241 m	≤ 2,5 ‰	
35	238 m	≤ 2,5 ‰	
36	gesperrt		



# Regionale öffentliche Bahn Altshausen – Ostrach – Pfullendorf

Fotos (ex-) Containerterminal Pfullendorf (Stand 2008):



Quelle dieser Bilder: [http://www.vergessene-bahnen.de/Ex305b\\_2b.htm](http://www.vergessene-bahnen.de/Ex305b_2b.htm)