



# PFULLENDORF aktuell

Ausgabe KW 45 / 2018

Jahrgang 27

Mittwoch, 7. November 2018

Amtliches Mitteilungsblatt der Stadt Pfullendorf und ihrer Stadtteile  
Aach-Linz, Denkingen, Gaisweiler, Großstadelhofen, Mottschieß, Otterswang, Zell a. A.



Das Kinder- und Jugendbüro hat gemeinsam mit der Jugend des Turnvereins wieder zu einer Halloween-Party für Kids eingeladen. Im Partykeller des Jugendhauses feierten am Nachmittag die Kinder im Grundschulalter und am Abend die älteren Jugendlichen ausgelassene Gruselpartys.  
Foto: Anthia Schmitt

## BÜRGERSERVICE

### ■ Abfuhr Restmüll

Freitag, 9. November  
RM 2 + 3 + 7 = Kernstadt, südlich der Bahnlinie, östlich der Gartenstraße, Sonnenrain/Kogenacker, Hesselbühl

Montag, 12. November

RM 4 + 5 = Ortsteile  
Dienstag, 13. November  
RM 1 + 6 = Kernstadt, nördlich der Bahnlinie, östlich der Martin-Schneller-Straße, nördlich der Friedhofstraße

### ■ Bürgerzentrum und KFZ-Zulassungsstelle

Montags, dienstags, mittwochs, freitags 8 – 16 Uhr  
Donnerstags 8 – 18 Uhr  
Samstags 9 – 12 Uhr

### ■ Rathaus

Montags – freitags 8 – 12 Uhr  
Dienstags 14 – 16 Uhr  
Donnerstags 14 – 18 Uhr

### ■ Recyclinghof

Dienstags 10 - 13 Uhr  
Mittwochs 13 - 17 Uhr  
Donnerstags 15 - 18 Uhr  
Freitags 13 - 17 Uhr  
Samstags 9 - 13 Uhr

### ■ Tourist-Information

Montags – freitags, 9 – 12 Uhr  
14 – 17 Uhr

### ■ Stadtbücherei

Dienstags 10 – 12.30 Uhr  
14 – 18 Uhr  
Donnerstags 10 – 12.30 Uhr  
14 – 18 Uhr  
Freitags 14 – 18 Uhr  
Samstags 10 – 12.30 Uhr

### ■ Seepark Linzgau

Täglich 9 - 20 Uhr

Wohnen  
und Schenken

Weihnachtszauber



ALLES. BESONDERS. SCHÖN.

**klaiber** seit 1935  
SCHREIBEN & SCHULE & SCHENKEN

88630 Pfullendorf · Hauptstraße 38  
Tel. 07552 4086-45 · Fax 4086-41  
www.klaiber-buerowelt.de

## Kids feiern ausgelassene Gruselpartys

**Pfullendorf/stt – Rund 25 kleine Hexen, Gespenster, Fledermäuse, Vampire und Skelette haben eine fröhliche Halloween-Party gefeiert. Das Kinder- und Jugendbüro, das diesen Event seit einiger Zeit gemeinsam mit der Jugend des Turnvereins veranstaltet, hatte nach Jahren im Bistro M-Life erstmals ins Jugendhaus eingeladen.**

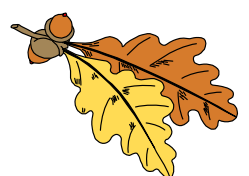
Dort war der Partykeller schon am Nachmittag in ein Gruselkabinett mit tollen Lichteffekten umgewandelt worden. Noch um ein Vielfaches größer war der Besucherandrang am Abend, als sich älteren Kids zum Abschwofen im Jugendhaus einfanden. Bei beiden Partys ging es trotz der gruseligen Kostümierung eher vergnüg-

lich zu. Während die Großen vor allem das Discofeeling schätzten und zu den aktuellen Charts das Tanzbein schwingen, gab es für die Grundschüler Spiele, die für einen kurzweiligen Nachmittag sorgten. Höhepunkt war zweifelnd das Mumienspiel, bei dem kleine Teams jeweils ein Kind in Klopapier einwickeln mussten. Gar keine so leichte Aufgabe, denn das Papier neigte zum Zerreißen, wenn man nicht vorsichtig genug war. Pädagogisch sinnvoll bewerteten die Betreuer anschließend nicht nur Geschwindigkeit und Aussehen der weißen Mumiifizierung, sondern auch das gute Zusammenarbeiten des Teams. Das Aufräumen der Papiermassen wurde ebenspielerisch in Angriff genommen. Die Jungs traten

gegen die Mädchen an und Sieger war, wer anschließend das meiste Papier in den Abfallsack gestopft hatte. Kein Fitzelchen blieb auf dem Boden liegen, denn, so Andreas Roth vom Jugendhaus-Team beim Anfeuern, genau dieses winzige Stück Papier könnte ja ausschlaggebend sein für den Sieg. Nur ganz knapp lagen die Buben am Ende vorn. Natürlich war auch für das leibliche Wohl der Kids passend zum Anlass vorgesorgt worden. Zum Trinken gab es fruchtige Cocktails in Giftgrün und Pink und zum Essen

### Achtung!

Die Stadtwerke führen ab 9. November die Ablesung der Strom- und Wasserzähler für die Jahresabrechnung 2018 durch.



# NOTDIENSTE

## APOTHEKEN

**Donnerstag, 8. November:**  
Apotheke St. Michael, Hohentengen 07572/711588  
Löwen-Apotheke, Überlingen 07551/944777

**Freitag, 9. November:**  
Obere Apotheke, Stockach 07771/2349  
Kastanien-Apotheke, Bingen 07571/74600

**Samstag, 10. November:**  
Physikats-Apotheke, Wald 07578/92120

**Sonntag, 11. November:**  
Hohenzollern-Apotheke, Krauchenwies 07576/96060

**Montag, 12. November:**  
Laizer Apotheke, Laiz 07571/4455

**Dienstag, 13. November:**  
Linzgau-Apotheke, Pfullendorf 07552/91220

**Mittwoch, 14. November:**  
Apotheke am Obertor, Pfullendorf 07552/9368177

**Apotheken-Notdienstfinder**  
Festnetz: 08000022833  
Handy: 22833  
Internet: www.lak-bw.de

## ÄRZTE

Samstags, sonntags, feiertags 8 – 22 Uhr am Krankenhaus Sigmaringen, Telefon 116117

## KINDERÄRZTE

Samstags, sonntags, feiertags, 10 – 12 Uhr, 16 – 19 Uhr

Kinder- und Jugendärztliche Notfallpraxis Singen, Telefon 01806/077312

Samstags, sonntags, feiertags, 9 – 13 Uhr, 15 – 19 Uhr

Kinder- und Jugendärztliche Notfallpraxis Ravensburg, Telefon 01801/929288

## ZAHNÄRZTE

zu erfragen unter  
Telefon 0180/5911660

## AUGENÄRZTE

zu erfragen unter  
0180/1929340 (nur  
Wochenende und Feiertage)

## TIERÄRZTE

Wenn der Haustierarzt nicht erreichbar ist:  
Praxis Bernauer, Rengetsweiler (altes Schulhaus)  
07578/9339300

## NOTRUF

**Feuerwehr:**  
Telefon 112

**Rettungsdienst/Notarzt:**  
Telefon 112

**Polizei Notruf:**  
Telefon 110

**Krankentransport:**  
Telefon 07552/19222

**Krankenhaus Pfullendorf:**  
Telefon 07552/2502

**Spitalpflege Alten- und Pflegeheim:**  
Tel. 07552/252461

**Spitalpflege Tagespflege:**  
Telefon 07552/9281545

**Spitalpflege Ambulanter Pflegedienst:**  
Telefon 07552/252461

**Bürgerhilfe-Verein: Einsatzleitung:**  
07552/ 3829857

**Sozialstation St. Elisabeth Pfullendorf:**  
Telefon 07552/1212

**Vinzenz Ambulanter Pflegedienst:**  
Telefon 07552/9337790

**Dorfhelferinnen-Station**  
Telefon 07552/1212 (über  
Sozialstation St. Elisabeth)

**Hospizgruppe:**  
Einsatzleitung  
0172/7758681

**Initiative Regenbogen – Glücklose Schwangerschaft:**  
Telefon 07571/63428

**Erziehungsberatungsstelle Pfullendorf:**  
Terminvereinbarung:  
Telefon 07571/730160

**Ehe-, Familien- und Lebensberatung Pfullendorf:**  
Terminvereinbarung:  
Telefon 07571/5787

**Pflegestützpunkt Landkreis Sigmaringen**  
Terminvereinbarung:  
Telefon 07572/7137368

**Diakonisches Werk:**  
Melanchthonweg 3,  
Telefon: 07552/5622

**Maschinenring Linzgau:**  
Familienservice für  
Privathaushalte und landwirtschaftliche Betriebe:  
Tel. 07555/927740

**Sozialverband VdK**  
Soziallotsen-Telefon:  
0160/99196605

*Angaben ohne Gewähr*

## Stadtnachrichten



Beim Mumienspiel mit Klopapier kam es auf Sorgfalt und Teamfähigkeit an.  
Foto: Anthia Schmitt

Würstchen im rottriefenden Grusellook. „Ich komme jedes Jahr zur Halloween-Party“, erzählte ein kleines Mädchen, das mit Hut und Maske in eine bezaubernde Hexe verwandelt worden war, am Rande begeistert. Sie zeigte stolz ihren Besen aus struppigen Zweigen. „Den hat mir die Mama gebastelt. Sie macht mir jedes Jahr ein anderes Kostüm“, erklärte sie voller Eifer, bevor sie mit einem der herumfliegenden Luftballone wieder in das dämmrige Kindergewusel entschwand.

## STADTNACHRICHTEN

### Volkstrauertag Gedächtnisfeier

Pfullendorf/hsg - Die Stadt Pfullendorf lädt am Sonntag, 18. November, wieder zur Gedächtnisfeier anlässlich des Volkstrauertags ein. Um 11.15 Uhr treffen sich die Vertreter der Stadt und der öffentlichen Einrichtungen, die Offiziere der Stauer-Kaserne und die Fahnenabordnungen der Vereine auf dem Marktplatz, um mit der Stadtmusik zum Mahnmahl im Stadtgarten zu marschieren. Dort erklingen zunächst ein Choral der Stadtmusik

und ein Lied des Gesangvereins bevor Bürgermeister Thomas Kugler und der Kommandeur des Ausbildungszentrums Spezielle Operationen in ihren Ansprachen der Opfer von Krieg, Terror und Gewalt gedenken. Zum Musikstück „Der gute Kamerad“ werden die Kränze niedergelegt. Nach der Nationalhymne erfolgt der Rückmarsch zum Marktplatz. Die Bevölkerung ist herzlich eingeladen, an der Gedenkfeier teilzunehmen.

### Recyclinghof Geänderte Öffnung

Pfullendorf/pa - Mit Beginn der Winterzeit ändern sich auch wieder die Öffnungszeiten des Recyclinghofs. Seit Dienstag, 30. Oktober, ist der Recyclinghof dienstags von 10 bis 13 Uhr, mittwochs von 13 bis 17 Uhr, donnerstags von 15 bis 18 Uhr, freitags von 13 bis 17 Uhr und samstags von 9 bis 13 Uhr geöffnet.

### Stadtwerke Zählerablesung

Pfullendorf/hsg - Die Stadtwerke führen in der Zeit vom 9. November bis 8. Dezember im Auftrag der Regionalnetze Linzgau die Jahresablesungen der Strom- und Wasserzähler durch. Die Zählerstände werden stichtagsbezogen zum 31. Dezember des Jahres hochgerechnet. Mit der Ablesung wurde die

Firma U-SERV GmbH in Gelsenkirchen beauftragt. Um die Jahresverbrauchsabrechnung termin- und verbrauchsgerecht erstellen zu können, bitten die Stadtwerke, den Ablesern den Zutritt zu den Zählern zu ermöglichen. Alle Ableser sind im Besitz eines Dienstaussweises. Kunden die von den Ablesern nicht angetroffen werden, erhalten umgehend eine Mitteilungskarte. In diesen Fällen bitten die Stadtwerke, die Zählerstände selbst abzulesen und bis spätestens 2. Januar 2019 an die Stadtwerke Pfullendorf GmbH zurückzusenden. Nicht gemeldete Zählerstände müssen anhand der Verbrauchswerte des Vorjahres geschätzt werden. Die Stadtwerke bedanken sich bei ihren Kunden für die Unterstützung.

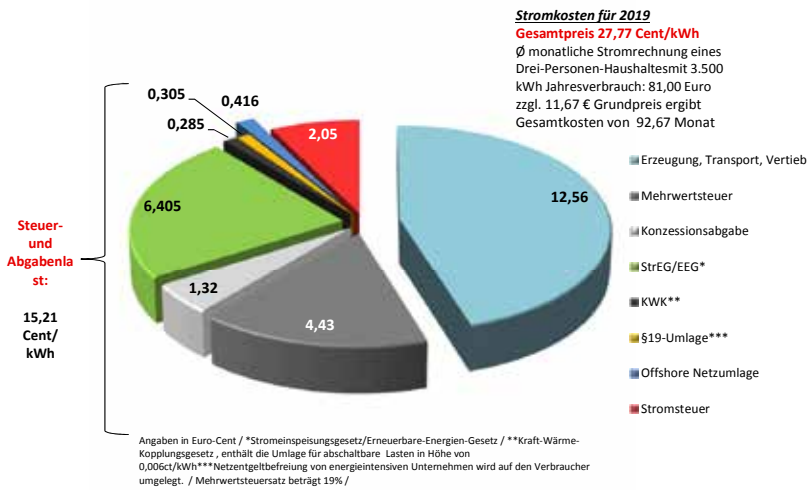
### Stadtwerke Konstante Preise

Pfullendorf/hsg - Die Stadtwerke geben bekannt, dass die Preise für Strom und Gas im nächsten Jahr unverändert bleiben. Die Stadtwerke können dank eines guten Beschaffungsportfolios auf eine Preiserhöhung bei allen Strom- und Gastarifen verzichten und die Preise konstant halten, obwohl die gesetzlichen Umlagen und die Börsenpreise für Strom erneut gestiegen sind. Damit möchte der Aufsichtsrat und die Geschäftsleitung den Kunden der Stadtwerke auch deutlich ma-



# Stadtnachrichten

## Zusammensetzung des Strompreises 2019 der Stadtwerke Pfullendorf GmbH (LinzgauPremiumStrom)



Obwohl die gesetzlichen Abgaben erneut gestiegen sind, können die Stadtwerke die Preise für Strom und Gas im nächsten Jahr konstant halten.

Foto: Stadtwerke

chen, dass die Stadtwerke Pfullendorf als kommunaler Energieversorger keine Gewinnmaximierung verfolgt, sondern der Fokus auf einer sicheren und möglichst kostengünstigen Energieversorgung der Kunden und der Unternehmen in und um Pfullendorf liegt. Außerdem weisen die Stadtwerke darauf hin, dass es für das Lieferjahr 2019 erstmalig eine Kombi-Aktion gibt: Alle Kunden, die Strom und Gas von den Stadtwerken beziehen, erhalten kostenlos eine Familienjahreskarte für das Waldfreibad.

## Seepark

### Eiszelt öffnet

Pfullendorf/hsg - Das Eiszelt im Seepark öffnet in diesem Jahr am Freitag, 16. November, mit einer großen Eisdisco. Bis voraussichtlich 3. Februar ist das Eiszelt dann für vergnügten Wintersport auf zwei Kufen geöffnet. Die freien Eislaufzeiten sind montags von 15 bis 18.30 Uhr, dienstags von 15 bis 20.30 Uhr, mittwochs von 15 bis 20.30 Uhr, freitags von 13 bis 18.30 Uhr, samstags von 13 bis 20.30 Uhr und sonntags von 9.30 bis 20.30 Uhr. Am Vormittag ist das Eiszelt den Schulklassen vorbehalten. Am Montag von 19 bis 22.30 Uhr gehört die 500 Quadratmeter große Eisfläche den Eisstockschiutern. Donnerstags sowie dienstags und mittwochs nach 21 Uhr sind Gruppen willkommen. Immer freitags wird von 19 bis 22.30 Uhr zur Eisdisco eingeladen. In den Weihnachtsferien ist das Eiszelt täglich von 11 bis 20.30 Uhr für den Publikumslauf geöffnet. In der Bistroecke des Eiszelts gibt es heiße Getränke, Drinks und leckere Snacks Schlittschuhe können gegen eine

Gebühr von drei Euro sowie die Vorlage des Personalausweises und einem Pfand von 20 Euro ausgeliehen werden. Eislaufhilfen für Anfänger und Eisstöcke gibt es für 2,50 Euro. Die Eintrittspreise betragen zwei Euro für Jugendliche bis 16 Jahre und drei Euro für Erwachsene. Dazu gibt es vergünstigte Zehner- und Zwanzigerkarten. Gruppen zahlen 70 Euro für 90 Minuten. Reservierungen werden bei der Tourist-Information angenommen. Dort und direkt im Eiszelt können auch Eislaufgutscheine als Geschenk erworben werden. Eisstockschiutern reservieren unter Telefon 07552/8912. Karin Schneck bietet auch in diesem Jahr wieder Schlittschuhkurse an. Informationen und Anmeldung gibt es ab 17 Uhr unter Telefon 07552/5436.

## Städtische Rentner Stammtisch

Pfullendorf/pa - Der nächste Stammtisch der ehemaligen städtischen und spitälischen Mitarbeiterinnen und Mitarbeiter findet am Donnerstag, 15. November, im Brauhaus Barfüßer im ehemaligen Bahnhof statt. Beginn ist um 15 Uhr.

## Ordnungsamt

### Auf Kinder achten

Pfullendorf/hsg - Mit dem Appell „Weg vom Gas“ bei den Schildern „Kindern“ am Fahrbahnrand wendet sich das Amt für öffentliche Ordnung an die Kraftfahrer und gibt Hinweise über die unter anderem auch von der Rechtsprechung entwickelte Bedeutung des Verkehrszeichens „Kinder“ nach der Straßenverkehrsordnung. Die Gefahrenzeichen



## Kundeninformation zum Thema Datenschutz

Liebe Kundin, lieber Kunde,

der Schutz Ihrer persönlichen Daten ist uns ein besonderes Anliegen. Wir verarbeiten Ihre Daten daher ausschließlich auf Grundlage der gesetzlichen Bestimmungen, die uns eine Datenverarbeitung gestatten bzw. uns hierzu verpflichten. Darüber hinaus verarbeiten wir Ihre Daten nur sofern Sie uns hierzu Ihre ausdrückliche Einwilligung erteilt haben. Auf den Internetseiten unserer Unternehmen ([www.stadtwerke-pfullendorf.de](http://www.stadtwerke-pfullendorf.de) und [www.regionalnetze-linzgau.de](http://www.regionalnetze-linzgau.de)) finden Sie unsere ausführlichen Datenschutzhinweise, in denen wir Sie gerne über die Verarbeitung Ihrer personenbezogenen Daten sowie Ihre diesbezüglichen Rechte informieren.

Sollten Sie Fragen zu dem Thema Datenschutz haben, wenden Sie sich sehr gerne telefonisch oder per E-Mail an uns. Die E-Mail Adresse für alle Belange rund um das Thema Datenschutz lauten [datenschutz@stadtwerke-pfullendorf.de](mailto:datenschutz@stadtwerke-pfullendorf.de) für die Stadtwerke Pfullendorf GmbH und [datenschutz@regionalnetze-linzgau.de](mailto:datenschutz@regionalnetze-linzgau.de) für die Regionalnetze Linzgau GmbH.

Ihre Stadtwerke Pfullendorf GmbH & Regionalnetze Linzgau GmbH

„Kinder“ stellen zwar für sich allein keine Geschwindigkeitsbeschränkung dar, sie verlangen jedoch von jedem Autofahrer eine so vorsichtige Fahrweise, dass kein Kind gefährdet wird. Konkret bedeutet dies, dass der Autofahrer eine Geschwindigkeit einhalten muss, die es ihm ermöglicht, selbst dann noch rechtzeitig anzuhalten, wenn ein Kind plötzlich die Fahrbahn betritt. In einem Urteil des Oberlandesgerichts Karlsruhe wird ausgeführt, dass im Geltungsbereich des Gefahrenzeichens „Kinder“ immer so vorsichtig gefahren werden muss, dass ein auch plötzlich auf die Fahrbahn tretendes Kind nicht gefährdet wird. Mit dem plötzlichen Auftreten von Kindern auf der Fahrbahn sei jedenfalls tagsüber im Geltungsbereich dieses Zeichens stets zu rechnen und daher müsse von Fahrzeugführern in diesem Bereich immer anhaltend gefahren werden. Es müsse mit unbesonnen und unberechenbaren Verhaltensweisen eines kleinen Kindes im Straßenverkehr grundsätzlich gerechnet werden. Gegenüber Kindern sei daher besondere Rücksichtnahme erforderlich; dies bedeute besondere Aufmerksamkeit und vorsichtige Fahrweise des Kraftfahrers, insbesondere auch eine erhebliche, unter Umständen weitere Verminderung der sonst zulässigen Geschwindigkeit, sagt das Oberlandesgericht. Die Rechtsprechung differenziert auch zwischen Kleinkindern und größeren Kindern. Zu den Kleinkindern zählt die Altersklasse bis etwa sieben Jahren. Als größere Kinder gelten Kinder ab etwa acht Jahren bis ungefähr 14 oder 15 Jahren.

Liebe Einsender von redaktionellen Beiträgen, das neue Datenschutzgesetz erfordert weitaus strengere Kriterien für die Veröffentlichung von Bildern. In Pfullendorf aktuell dürfen aus rechtlichen Gründen Bilder nur noch veröffentlicht werden, wenn alle auf dem Foto abgebildeten Personen mit einer Veröffentlichung einverstanden sind. Wenn Sie uns also zu Ihren Texten Bilder zur Veröffentlichung mitschicken, klären Sie bitte unbedingt vorher ab, ob alle Personen der Veröffentlichung zustimmen. Die Redaktion von Pfullendorf aktuell möchte trotz dieser neuen Rechtslage die bisherige vertrauensvolle Zusammenarbeit mit den Einsendern redaktioneller Beiträge fortsetzen und die eingereichten Bilder veröffentlichen. Wir setzen deshalb voraus, dass Sie uns nur Bilder einreichen, die dieser Vorgabe entsprechen. **Die Verantwortung und Haftung für die Veröffentlichung eingereicherter Bilder liegt ausschließlich in den Händen des Einreichenden.**

Unsere Empfehlung: Fragen Sie beim jeweiligen Anlass vor dem Fotografieren und bitten Sie Personen, die mit der Veröffentlichung nicht einverstanden sind, für die Dauer des Fotografierens „aus dem Bild“ zu gehen. Wir bedauern diese Einschränkung, bitten aber dringend um Beachtung.

Ihr Team von Pfullendorf aktuell

# Stadtnachrichten

Gegenüber Kleinkindern ist die Anwendung des Vertrauensgrundsatzes prinzipiell ausgeschlossen. Falls ein Kleinkind plötzlich auf die Straße laufen sollte, wird dem Kraftfahrer keine Schrecksekunde zugebilligt. Auch größere Kinder muss der Kraftfahrer sorgfältig im Auge behalten und beobachten. Grundsätzlich kann er zwar bei solchen Kindern davon ausgehen, dass sie sich verkehrsgerecht verhalten, insbesondere wenn es sich um ältere Kinder handelt. Wenn aber auch nur das geringste Anzeichen dafür vorhanden ist, dass sie sich nicht verkehrsgerecht verhalten werden, sie beispielsweise durch Spielen abgelenkt sind, entfällt ebenfalls die Anwendung des Vertrauensgrundsatzes. Der Kraftfahrer muss also wie beim Auftauchen von Kleinkindern seine Geschwindigkeit verringern, bremsbereit sein und eventuell auch ein Warnsignal geben. Die Schilder stehen im Allgemeinen dort, wo eine Schule, ein Kindergarten oder ein Spielplatz in unmittelbarer Nähe ist und werden vom Amt für öffentliche Ordnung angeordnet und vom städtischen Bauhof aufgestellt. Der Anordnung durch die Verkehrsbehörde geht in jedem Fall eine Anhörung der Polizei voraus.



## Forstbetrieb

### Deckreisig für den Garten

Pfullendorf/pa - Die Stadt Pfullendorf gibt wieder kostenlos Deckreisig ab. Das Deckreisig kann ab sofort im Spitalwald Pfullendorf Distrikt XX Hochholz Abt. 1 in Selbstwerbung geholt werden. Der Walddistrikt Hochholz befindet sich westlich der L268 an der Straße von Mottschieß in Richtung Mengen. Ungefähr 300 Meter nach dem Ortsende von Mottschieß geht links am Waldtrauf entlang ein Weg, der nach etwa 200 Metern in das Waldinnere nach rechts abbiegt. In diesem Bereich kann das aus der Anlage von Pflegegassen stammende, auf dem Waldboden liegende Reisig eingesammelt werden.

## Hallenbad

### Öffnung am 19. November

Pfullendorf/hsg - Nach Abschluss der Sanierungsarbeiten öffnet das Hallenbad in der Härle-Turnhalle am Montag, 19. November, wieder seine Pforten. Es gelten die bisherigen Öffnungszeiten: Montags von 16 bis 18 Uhr nur für Frauen, dienstags von 16 bis 18 Uhr, mittwochs von 17 bis 21 Uhr, ab 19.30 Uhr nur Erwachsene, samstags von 14 bis 17 Uhr und sonntags von 9 bis 12 Uhr.

## Stadtbücherei

### Märchennachmittag

Pfullendorf/hsg - Die Stadtbücherei in der Steinscheuer lädt am Samstag, 10. November, zu einem Märchennachmittag mit Elvira Mießner ein. Beginn ist um 16 Uhr. Die Märchenerzählerin präsentiert unter dem Titel „Von Wegen und Irrwegen“ wieder einen bunten Reigen an Märchen voller Lebensweisheiten

und Poesie. Ihre Auswahl an wunderbaren Erzählungen aus Spanien, Litauen, China und sogar Australien erzählen von Heldinnen und Helden auf der Suche nach dem Glück und ihren Wegen und Irrwegen. Mit den originalgetreuen Geschichten wie zum Beispiel „Die Frau, die auszog, ihren Mann zu erlösen“ oder „Der Weg zur Sonne“ lässt Mießner ihre Zuhörer dabei in eine berührende Literaturgattung voller Symbolik und Bilder eintauchen. „Für Erwachsene sind Märchen Balsam für die Seele“, möchte sie mit ihrer Märchenerzählkultur die positive Kraft der Märchen vermitteln. Musikalisch begleitet wird sie von Claudia Gabele an der Leier. Karten für diese Veranstaltung können bei der Stadtbücherei unter Telefon 07552/251200 zurückgelegt werden.

## VHS

### Lichtbilderschau

Pfullendorf/hsg - Die Volkshochschule Pfullendorf lädt am Dienstag, 13. November, zu einer Diaschau „Der Dreiländerkreis Sigmaringen“ in die Stadtbücherei in der Steinscheuer ein. Beginn ist um 19 Uhr. Die Be-

sucher dürfen sich auf eine Führung mit Reiner Löbe durch die Natur, Geschichte und Kultur des Landes freuen. Zu etwa gleichen Teilen setzt sich der 1973 geschaffene „Dreiländerkreis“ Sigmaringen aus badischen, hohenzollerischen und württembergischen Elementen zusammen. Die Herausforderung bestand darin, Gebiete zusammenzulegen oder aus anderen Landkreisen herauszulösen und neu zu gestalten, was die Verwaltungslandschaft völlig veränderte. Herausgekommen ist eine leistungsfähige Einheit, die die unterschiedlichen historischen Traditionen über die früheren Landkreise hinweg zu einem badisch-württembergisch-hohenzollerischen Dreiländerkreis vereinigt hat. Karten gibt es im Vorverkauf im Bürgerbüro am Marktplatz, Telefon 07552/251123, oder in der Stadtbücherei zu sechs Euro sowie an der Abendkasse zu sieben Euro.

## VHS

### Aktuelle Kurse

Pfullendorf/hsg - Bei der Volkshochschule Pfullendorf finden in Kürze die folgenden Kurse und Veranstaltungen statt.

### Freitag, 9. November

Entwicklung von innerer Ruhe und Entspannung, 18.30 – 21.30 Uhr, 1 Abend, Kursgebühr 30 Euro, Kurs-Nr. 182306

Kalligraphie - „Schrift, Farbe und Papier“, 9.30 – 16.45 Uhr, Tagesseminar, Kursgebühr 54 Euro, kurs-Nr. 182112

### Dienstag, 13. November

BauchBeutelPo Super MAMAFitness, 9 – 10 Uhr, 6 Vormittage, Kursgebühr 69 Euro, Kurs-Nr. 182340

Baby-Massage - In Berührung bleiben, 10.15 – 11.30 Uhr, 6 Vormittage, Kursgebühr 69 Euro, Kurs-Nr. 182331

Yoga auf dem Stuhl, 17.30 – 19 Uhr, 5 Abende, Kursgebühr 50 Euro, Kurs-Nr. 182315

Diaschau „Der Drei-Länder-Kreis“ von Reiner Löbe, 19 – 21.15 Uhr, Gebühr 7 Euro, Kurs-Nr. 182222

Lach-Yoga, 19.30 – 21 Uhr, 5 Abende, Kursgebühr 50 Euro, Kurs-Nr. 182317

VHS-Ballett 4- und 5-jährige, 15 – 15.45 Uhr, 1 Halbjahr, Kursgebühr 82 Euro, Kurs-Nr. 182291

VHS-Ballett 6- und 8-jährige Kinder, 16 – 17 Uhr, 1 Halbjahr, Kursgebühr 82 Euro Kurs-Nr. 182292

Ballettkurse in der Galerie „Alter Löwen“. Bei allen Ballettkursen zweimal kostenlos schnuppern und Einstieg laufend möglich.

Toben Tänzen Träumen (Kinder ab 4 Jahre), 15.30 – 16.20 Uhr, 1 Halbjahr, Kursgebühr 82 Euro, Kurs Nr.

## Märchennachmittag mit Elvira Mießner

Die ausgebildete Märchenerzählerin erzählt die schönsten Märchen von Wegen und Irrwegen.

Mit musikalischer Umrahmung von Claudia Gabele an der Leier.



„Märchen sind Balsam für die Seele von Erwachsenen.“  
(Gerald Hüther)

### Samstag, 10. November, 16 Uhr

Eintritt: 6,- €

Kartenreservierung unter Telefon (07552) 251200

Stadtbücherei  
in der Steinscheuer  
Pfarrhofgasse 5  
88630 Pfullendorf

Telefon:  
07552-25 12 00  
Fax:  
07552-25 12 06  
E-Mail:  
buecherei@  
stadt-pfullendorf.de

Öffnungszeiten

Dienstag:  
10.00 - 12.30 Uhr  
14.00 - 18.00 Uhr  
Donnerstag:  
10.00 - 12.30 Uhr  
14.00 - 18.00 Uhr  
Freitag:  
14.00 - 18.00 Uhr  
Samstag:  
10.00 - 12.30 Uhr

# Stadtnachrichten / Kultur / Geschäftswelt

181280  
 „Einfach LOSTANZEN“ Kreativer Kindertanz ab 6 Jahre, 16.30 – 17.30 Uhr, 1 Halbjahr, Kursgebühr 82 Euro Kurs-Nr. 182281

Let's Dance - Moderner Künstlerischer Tanz ab 9 Jahren, 17.30 – 18.30 Uhr, 1 Halbjahr, Kursgebühr 82 Euro, Kurs-Nr. 182282

Wellfit - Neuer Tanz, 19 – 20.30 Uhr, 10 Abende, Kursgebühr 100 Euro, Kurs-Nr. 182265

Tanzen im Gemeinschaftshaus der Schulen am Eichberg. Bei allen Tanzkursen zweimal kostenlos schnuppern und Einstieg laufend möglich.

## Mittwoch, 14. November

Spiel- und Bewegungsanregungen für Babys Level I, 9 – 10 Uhr, 6 Vormittage, Kursgebühr 69 Euro, Kurs-Nr. 182334

Spiel- und Bewegungsanregungen für Babys Level II, 10.15 – 11.15 Uhr, 6 Vormittage, Kursgebühr 69 Euro, Kurs-Nr. 182337

## Donnerstag, 15. November

Italienisch für Anfänger ohne Grundkenntnisse - Vormittagskurs, 9 – 10.30 Uhr, 10 Vormittage Kursgebühr 57 Euro, Kurs-Nr. 182430

## Samstag, 17. November

Schmuckworkshop- Goldschmieden, 9 - 17 Uhr, Tagesseminar, Kursgebühr 59 Euro, Kurs-Nr. 182224  
 Fotoexkursion Architekturfotografie: 10 – 17 Uhr, 1-mal, Kursgebühr 49 Euro, Kurs-Nr. 182234

## Montag, 19. November

„Bewusstheit durch Bewegung“ - Feldenkrais-Methode – Vormittagskurs, 10 – 11 Uhr, 10 Vormittage, Kursgebühr 100 Euro, Kurs-Nr. 182323

## Dienstag, 20. November

VHS-Ballett 4- und 5-jährige, 15 – 15.45 Uhr, 1 Halbjahr, Kursgebühr 82 Euro, Kurs-Nr. 182291

VHS-Ballett 6- und 8-jährige Kinder, 16 – 17 Uhr, 1 Halbjahr, Kursgebühr 82 Euro Kurs-Nr. 182292

Ballettkurse in der Galerie „Alter Löwen“. Bei allen Ballettkursen zweimal kostenlos schnuppern und Einstieg laufend möglich.

Toben Tanzen Träumen (Kinder ab 4 Jahre), 15.30 – 16.20 Uhr, 1 Halbjahr, Kursgebühr 82 Euro, Kurs Nr. 181280

„Einfach LOSTANZEN“ Kreativer Kindertanz ab 6 Jahre, 16.30 – 17.30 Uhr, 1 Halbjahr, Kursgebühr 82 Euro Kurs-Nr. 182281

Let's Dance - Moderner Künstlerischer Tanz ab 9 Jahren, 17.30 – 18.30 Uhr, 1 Halbjahr, Kursgebühr 82 Euro, Kurs-Nr. 182282

Wellfit - Neuer Tanz, 19 – 20.30 Uhr,

10 Abende, Kursgebühr 100 Euro, Kurs-Nr. 182265

Tanzen im Gemeinschaftshaus der Schulen am Eichberg. Bei allen Tanzkursen zweimal kostenlos schnuppern und Einstieg laufend möglich.

Schriftliche Anmeldungen bitte an VHS-Pfullendorf, Kirchplatz 1, 88630 Pfullendorf, Fax 07552/931131 oder E-Mail: Hermine.Reiter@stadt-pfullendorf.de. Telefonische Auskünfte erteilt die Volkshochschule unter Telefon 07552/25-1130 (Montags, dienstags und donnerstags jeweils am Vormittag).

## Tourist-Information

### Veranstaltungen melden

Pfullendorf/hsg - Die Tourist-Information Pfullendorf bittet darum, regelmäßig alle öffentlichen Veranstaltungen- und Kulturtermine für den Pfullendorfer Veranstaltungskalender einzureichen. Termine können so leichter abgestimmt und Terminüberschneidungen vermieden werden. Alle Termine sind online unter [www.noerdlicher-bodensee.de](http://www.noerdlicher-bodensee.de) und [www.pfullendorf.de](http://www.pfullendorf.de) abrufbar sowie in einer zweimonatigen Vorschau im Bürgerbüro erhältlich. Es werden jederzeit Termine und Ergänzungen per E-Mail an: [tourist-information@stadt-pfullendorf.de](mailto:tourist-information@stadt-pfullendorf.de) oder per Fax an 07552/931130 entgegengenommen. Um die Veranstaltungen im Internet attraktiv zu präsentieren, sollte man zu jeder Veranstaltung eine Kurzbeschreibung und ein digitales Foto in Querformat zur Verfügung stellen. Für telefonische Rückfragen steht die Tourist-Information unter 07552/251131 gern zur Verfügung.

## KULTUR

### Musikverein Otterswang Konzert

Otterswang/pa - Die Musikkapelle Otterswang und die Rengetsweiler Musikanten laden am Samstag, 17. November, zum traditionellen Gemeinschaftskonzert in die Randenhalle nach Rengetsweiler ein. Beginn ist um 20 Uhr. Unter der Leitung der Dirigenten Rainer Schönholzer und Csaba Szücs präsentieren die beiden Orchester unter dem Motto „Mit Musik kommt Sonne in den Herbst“ ein abwechslungsreiches Konzert mit volkstümlicher und moderner Blasmusik. Im Rahmen des Konzerts werden langjährige und verdiente Musiker beider Vereine geehrt. Für das leibliche Wohl der Gäste ist ge-

sorgt.

## Christuskirche

### Exultatio Mundi

#### gastiert

Pfullendorf/pa - Das Ensemble Exultatio Mundi mit den beiden Musikern Elisabeth Harras und Norbert Strunz ist am Samstag, 10. November, mit seinem Programm „Another Night in Space“ in der Christuskirche zu Gast. Beginn ist um 20 Uhr. Exultatio Mundi stellt in einer Multimedia-Präsentation sein neues Studioalbum vor. Die Besucher erleben eine Reise, die von der Erde bis zu den entferntesten Galaxien führt. Der Eintritt ist frei. Spenden sind willkommen.

## Meßkirch

### Schlosskonzert

Meßkirch/pa - Das letzte Schlosskonzert dieses Jahres findet am Sonntag, 25. November, im Schloss statt. Beginn ist um 17 Uhr. Zu Gast sind Benjamin Schatz, Henning Sieverts und Diego Pinera, alle drei vielfach ausgezeichnete Musiker. Sie schlagen einen breiten musikalischen Bogen von melodischem Modern Jazz bis hin zu Balladen. Karten gibt es zu 15 Euro im Vorverkauf bei der Tourist-Information Meßkirch oder zu 17 Euro an der Abendkasse.

## GESCHÄFTSWELT

## Maler Jacob

### Jubiläum gefeiert

Pfullendorf/pa - Wilfried Eggerl und Guiseppa Manno haben bei der Malerwerkstätte Jacob ein Arbeitsjubiläum gefeiert. Willi Eggerl trat im Frühjahr 1998 ins Unternehmen ein. Der gelernte Maler und Lackierer wird für alle Arbeiten im Maler-

handwerk eingesetzt. Über die Jahre hinweg hat er sich außerdem zum Spezialisten für Bodenbelagsarbeiten aller Art qualifiziert. Auch das Schleifen und Versiegeln von Parkett gehört zu seinen Kompetenzen. Ebenfalls im Jahr 1998 trat Guiseppa Manno in das Unternehmen ein. Als qualifizierter Mitarbeiter ist der gelernte Maler- und Lackierer für alle anspruchsvollen Malerarbeiten und Kreativtechniken im Einsatz. Geschäftsführer Thomas Jacob gratulierte beiden Jubilaren mit einem Präsent und bedankt sich für deren langjährige Treue und Zuverlässigkeit. Zudem überreichte er die Ehrenurkunden der Handwerkskammer Reutlingen.

## Praxis Kahl

### Meditationen

Pfullendorf/pa - Die Naturheilpraxis Kahl bietet im November einige geführte Meditationen für die Sinne an. Am Freitag, 16. November, stehen die Augen im Mittelpunkt. Am Montag, 19. November, und am Freitag, 30. November, geht es um die Ohren. Die Meditationen finden jeweils von 18 bis 20 Uhr in der Praxis statt. Weitere Informationen gibt es unter Telefon 07552/3829814 oder im Internet: [www.naturheilpraxis-kahl.de](http://www.naturheilpraxis-kahl.de).

## Jägerhof

### Neuer Tanztee

Gaisweiler/pa - Die Gaststätte „Jägerhof“ beim Westeingang des Seeparks in Gaisweiler greift über die Winterzeit die Tradition des Tanztees auf. Ab 11. November lädt das Wirtsehepaar Fischer immer sonntags von 14 bis 17 Uhr zum Tanzen in netter Atmosphäre mit Livemusik und bei Kaffee, Tee und selbstgemachten Kuchen ein. Der Eintritt ist frei.



Firmeninhaber Thomas Jacob gratulierte Wilfried Eggerl und Guiseppa Manno zu 20 Jahre Betriebszugehörigkeit bei der Malerwerkstätte Jacob. Foto: privat

# Dies & Das

## DIES & DAS

### Web Oldies

### Computer-Stammtisch

Aach-Linz/pa - Der nächste Computer-Stammtisch der Web Oldies findet am Freitag, 9. November, im Clubheim des TSV Aach-Linz statt. Beginn ist um 9.30 Uhr. Neu bietet Senior-Internethelfer Heinz Kraus jetzt auch Beratungen und Tipps für Smartphones und Android-Handys an. Themen bei diesem Stammtisch sind Diebstahlschutz und Handy-Lokalisierung, die Stern-Raute-Codes und die Datenübertragung vom Smartphone auf den Windows-PC. Außerdem geht Kraus auf einige Neuerscheinungen auf dem Handy-Markt ein und erläutert Fachbegriffe, die unterschiedlichen Betriebssysteme und die Vertragskosten. Praktische Ansätze zeigt Kraus an einer einfachen Adress- und Terminverwaltung und er stellt neue Webseiten zum Thema Gesundheit vor. Wer selbst Probleme, Fragen und Wünsche hat oder technische Hilfe benötigt, kann sich vorab bei Heinz Kraus, Telefon 07570/1358 oder E-Mail: drOldie@web.de, melden.

### CVUA

### Tag der offenen Tür

Sigmaringen/pa - Das Chemische und Veterinäruntersuchungsamt Sigmaringen lädt am Samstag, 10. November, von 10 bis 17 Uhr zu einem Tag der offenen Tür ein. Von 10.30 bis 15.30 Uhr finden stündlich Führungen durch das Mykotoxinlabor, das Tabaklabor und das Ausbildungslabor statt.

### Landratsamt

### Kinder auf dem Bauernhof

Sigmaringen/pa - Ferien auf dem Bauernhof, Direktvermarktung oder Hoffeste erfreuen sich einer steigenden Beliebtheit. Hier kommen fremde Besucher auf das landwirtschaftliche Betriebsgelände, wobei es sich oft um Familien mit Kindern handelt. Gerade Kinder sind nämlich neugierig und unternehmungslustig. Sie brauchen Freiraum für ihre persönliche Entfaltung. Der Bauernhof bietet dazu vielfältige Möglichkeiten. In der Landwirtschaft ist das Unfallrisiko für Kinder zwei- bis dreimal so hoch wie in der übrigen Bevölkerung. Jedes Jahr gibt es Kinder, die sich auf Bauernhöfen schwer verletzt. Denn Kinder interessieren sich bekanntlich

für alles und sehen keine Gefahren. Der Fachbereich Landwirtschaft bietet zum Thema Kindersicherheit auf dem Bauernhof am Mittwoch, 14. November, um 19.30 Uhr im Grünen Zentrum in Laiz, ein Seminar für Landwirte an. Herbert Müller von der Sozialversicherung Landwirtschaft, Forsten und Gartenbau gibt an diesem Abend viele Tipps zur Kindersicherheit, damit aus dem Abenteuer Bauernhof kein Unfallort wird. Neben der Unfallverhütung geht er auch auf die Unfallfolgen und Haftungsfragen ein. Alle landwirtschaftlichen Direktvermarkter und Anbieter von Urlaub auf dem Bauernhof sowie interessierte Landwirte sind zu dieser Fortbildung herzlich eingeladen. Eine Anmeldung ist nicht erforderlich. Die Teilnahme ist kostenfrei. Fragen beantwortet Melanie Becker per E-Mail an: Melanie.Becker@LRASIG.de.

### Landratsamt

### Fachtagung

Sigmaringen/pa - Der Landwirtschaftliche Beratungsdienst für Milchviehhaltung Biberach/Sigmaringen, der Verein zur landwirtschaftlichen Fortbildung im Kreis Sigmaringen und das Landratsamt Sigmaringen laden am Dienstag, 20. November, zur Fachtagung für Milchviehhalter ein. Sie findet im Dorfgemeinschaftshaus Friedberg statt und beginnt um 9.30 Uhr. Schwerpunktthema ist die Optimierung des Managements im Milchviehbetrieb. Dr. Hans-Jürgen Kunz von der Christian-Albrechts-Universität in Kiel referiert zum Thema Kälberaufzucht. Anschließend berichtet Anja Maucher über das Management im Kälberstall und ihre Erfahrungen aus der Praxis. Nachmittags behandelt Professor Barbara Benz von der Hochschule für Wirtschaft und Umwelt in Nürtingen-Geislingen das Thema „Q-Wohl-BW - Managementhilfe zur Beurteilung und Verbesserung des Tierwohls in der Milchviehhaltung“.

### Kreisjugendring

### Fahrt nach Rust

Sigmaringen/pa - Auch in diesem Jahr sind ehrenamtlich Engagierte wieder eingeladen, mit ihrer gültigen Juleica in der ersten Adventwoche den Europapark kostenlos zu besuchen. Der Kreisjugendring Sigmaringen möchte diese Möglichkeit nutzen und fährt am Dienstag, 4. Dezember, mit einem Bus in den Europapark. Abfahrt ist um 8 Uhr bei den Kreisverkehrsbetrieben in Sigmaringen. Dort besteht die Möglichkeit zum Parken. Die Busfahrt kostet für Juleica-Inhaber zehn Euro.

Bei ausreichenden Platzkapazitäten können auch Teilnehmer mitfahren, die keine Juleica haben. Sie bezahlen vor Ort den Eintrittspreis, die Busfahrt kostet sie 15 Euro. Um Anmeldung bis 19. November wird per E-Mail: christine.brueckner@kjr-sigmaringen.de oder Telefon 07571/7317156 gebeten.

### Kreisabfallwirtschaft

### Grüngutsaison endet

Sigmaringen/pa - Die Kreisabfallwirtschaft teilt mit, dass die Grüngutsaison an den Recyclinghöfen endet. Die Anlieferung von krautigen Grünabfällen wie Laub oder Heckenrückschnitt ist noch bis Samstag, 1. Dezember, möglich. Holzige Grünabfälle ab einem Stammdurchmesser von mindestens drei Zentimetern können weiterhin auf den Recyclinghöfen abgegeben werden. Wer die krautigen Grünabfälle nicht bis zum Start der neuen Saison im Frühjahr 2019 zuhause lagern will, kann das Grüngut auch ganzjährig direkt bei der Entsorgungsanlage Ringgenbach anliefern. Selbstverständlich können holzige Grünabfälle dort ebenfalls ganzjährig angeliefert werden. Die Öffnungszeiten der Entsorgungsanlage Ringgenbach sind montags bis donnerstags von 8 bis 12 Uhr und von 13 bis 16.30 Uhr, freitags von 8 bis 12 Uhr und von 13 bis 17 Uhr und samstags von 9 bis 12 Uhr. Die Kreisabfallwirtschaft weist darauf hin, dass Gartenabfälle nicht im Wald entsorgt werden dürfen. Das Ökosystem Wald wird durch das Ausbringen von Grünabfällen jeglicher Art langfristig gestört. Bei der Verrottung auf dem Waldboden setzen Grünabfälle Nährstoffe frei, die wie hoch dosierter Dünger wirken. Infolge Überdüngung breiten sich flächig Stickstoff liebende Pflanzen wie Brennesseln aus und verdrängen anspruchsvolle heimische Pflanzen. Außerdem werden gebietsfremde Pflanzenarten eingebracht, zu denen invasive Arten wie Drüsiges Springkraut, die Ambrosia oder der Japanische Staudenknöterich gehören. Grünschnitt in der freien Natur ist rechtlich Müll. Wilde Müllablagerungen – auch Grünabfälle – stellen eine Ordnungswidrigkeit dar und werden bis zu 300 Euro in besonderen Fällen sogar im vierstelligen Betrag geahndet. Bei Fragen helfen die Abfallberater weiter: Telefon 07571/1026607 oder 07571/1026608. Weitere Informationen gibt es auch auf der Abfall-App der Kreisabfallwirtschaft oder auf der Homepage des Landkreises unter [www.landkreis-sigmaringen.de](http://www.landkreis-sigmaringen.de).

### Landfrauen

### Landfrauennachmittag

Sigmaringen/pa - Der Landfrauenverband Biberach-Sigmaringen lädt in Kooperation mit dem Bildungs- und Sozialwerk der Landfrauen und der Landesbank Sigmaringen am Freitag, 16. November, zu einem Landfrauennachmittag in die Festhalle Ablach ein. Beginn ist um 14 Uhr. Eingeladen sind alle Land- und Hausfrauen aus dem Raum Krauchenwies, Hausen am Andelsbach und Mottschieß. Bei Kaffee und Kuchen informiert die Landesbank über aktuelle Themen. Im Anschluss unterhält der „Bodasee-Schwob“ Frieder Hahn aus Tettngang mit seinem Mundart-Programm.

### EKE

### Interessante Führung

Pfullendorf/pa - 20 Teilnehmer folgten der Einladung der Evangelisch-Katholischen Erwachsenenbildung zu einem Besuch im Goldbacher Stollen. Bei schönstem Herbstwetter ging es mit dem Regiobus nach Überlingen. Vor dem Tor des ehemaligen empfang Werner Bux vom Verein „Dokumentationsstätte Goldbacher Stollen und KZ Aufkirch in Überlingen“ die Besucher. Er führte sie mit interessanten und ausführlichen Schilderungen in den 14 Grad kühlen, dunklen Stollen. Das ursprünglich poröse, wasserdurchlässige Molassegestein des Stollens wurde in den 1980er Jahren aus Sicherheitsgründen mit Spritzbeton konserviert. Schautafeln und ein paar Gerätschaften, wie Loren zur Abraumbeseitigung und Bohrstangen zum Zerkleinern der gesprengten Molasse, veranschaulichten die unmenschlichen Arbeitsbedingungen der etwa 800 Häftlinge, die unter der Herrschaft der Nationalsozialisten in Aufkirch, einer Außenstelle des Konzentrationslagers Dachau, untergebracht waren und im Zwei-Schicht-Betrieb jeweils zwölf Stunden in dem Stollen arbeiteten. Nach der knapp zweistündigen Führung genossen die Besucher den Spaziergang in der wärmenden Sonne, der geradewegs in einem Weinhaus zum Ausklang endete.

### Volksbühne

### Wieder Theaterfahrten

Konstanz/pa - Die Volksbühne Konstanz bietet in den nächsten Monaten wieder Theaterfahrten nach St. Gallen an. Die Fahrten finden an Sonntagnachmittagen mit einem Omnibus statt. Nähere Informationen zum Programm und zu den Fahrten gibt es unter Telefon 07777/534.

## Dies & Das / Schulen



Die Kinder des evangelischen Tagheims erfuhren auf der Streuobstwiese bei Maria Schray viel über den Nutzen der Wiesen für die Tiere. Foto: privat

### Evangelisches Tagheim Streuobstwiese besucht

Pfullendorf/pa - Im Rahmen ihres Gruppenthemas „Die Früchte reifen“ besuchten die Kinder des evangelischen Kindertagheims die Streuobstwiese bei Maria Schray. Begleitet wurden die Kinder von Sven Gebhard vom Bund für Umwelt und Naturschutz, der mit den Kindern einen erlebnisreichen Vormittag gestaltete. Er vermittelte den Kindern interessant, was eine Streuobstwiese ist und was sie für Mensch und Tier bedeutet. Darüber hinaus durften die Kinder Äpfel sammeln, Apfelsaft probieren und Apfeltüten gestalten. Es war ein sehr interessanter Vormittag, der bei den Kindern viele Eindrücke hinterlassen hat und ihnen sehr viel Wissen vermittelte.

### Caritasverband

#### Unterhaltsamer Ausflug

Pfullendorf/pa - Der Gesprächskreis für pflegende Angehörige hat beim diesjährigen Ausflug dem Ehepaar Bauknecht in Ostrach-Laubbach einen Besuch abgestattet und dort eine Führung durch „Ritas Nudeltraum“ erlebt. Die Teilnehmer erhielten viele Informationen über die hausgemachten Nudeln und die Vielfalt der Produkte. Das ge-

plante Picknick am Bannwaldturm musste wegen des strömenden Regens kurzerhand ins Esszimmer der Familie Bauknecht verlegt werden. Bei Kaffee und Kuchen wurden dort Rezepte und Küchenerfahrungen ausgetauscht. Der Gesprächskreis für pflegende Angehörige wird gemeinsam von der Sozialstation St.

Elisabeth und der Beratungsstelle für ältere Menschen beim Caritasverband Sigmaringen angeboten. Ansprechpartner sind Melanie Reimer von der Sozialstation und Inge Sieber vom Caritasverband. Der Gesprächskreis ist jederzeit für Interessierte und Betroffene offen. Der nächste Gesprächskreis findet am



Der Gesprächskreis für pflegende Angehörige unternahm einen abwechslungsreichen Ausflug nach Laubbach.

Foto: privat

Donnerstag, 11. Oktober, um 9.30 Uhr in Ostrach statt.

### Kinder- und Jugendbüro Fest gefeiert

Pfullendorf/pa - Unter dem Motto „Spielend Brücken schaffen“ hat das Kinder- und Jugendbüro zu einem interkulturellen Begegnungsfest eingeladen. Rund 120 Besucher folgten der Einladung ins Jugendhaus. Wie Brücken Plätze miteinander verbinden, so diente dieser Nachmittag dem Verbinden von Menschen. Bürgermeisterstellvertreter Peter Schramm unterstrich in seinem Grußwort die Wichtigkeit einer solch verbindenden Aktion, vor allem in dieser politisch turbulenten Zeit, und dankte den Organisatoren des Kinder- und Jugendbüros. Gerade den jungen Gästen wurde anhand verschiedener Bälle, die in ihren Unterschieden wichtig und dennoch alles Bälle sind, der Begriff Vielfalt nähergebracht. Anschließend gab es Leckerbissen vom internationalen kostenlosen Buffet mit Speisen beispielsweise aus Gambia, Syrien, Russland, Kroatien und vielen weiteren Kulturen. Die Kinder zog es zur Spielstraße, wo auch Spiele aus Chile und Ägypten angeboten wurden. Die Gesichter der Kids erhielten beim Kinderschminken ein flottes Aussehen und die Hüpfburg sorgte für zusätzliche Kurzweil. Das Programm gestalteten Grundschüler der Sechslinden-Schule, die das Publikum mit dem südafrikanischen Lied „Schoscholoza“ und einem Tanz begeisterten. Nach-

## Dies & Das / Schulen / Vereine



Das Kinder- und Jugendbüro hat zu einem tollen Begegnungsfest eingeladen.

Foto: privat

dem Jerreba und Lamin aus Gambia ihren Trommelauftritt hatten, übten sie noch mit den Kindern und Eltern das Trommeln. Die Besucher und Organisatoren waren sich einig, dass es ein schönes Fest war, das getreu seinem Motto Brücken baute und bei dem die Besucher vorlebten, wie Vielfalt aktiv verbunden werden kann.

Katrin Flaig war ebenfalls begeistert von den Leistungen ihrer Schüler und versprach auf jeden Fall, Handball auch in den zukünftigen Sportstunde einzubauen. Zum Abschluss durfte jedes Kind eine Urkunde, einen Handball-Button und das kindgerecht gestaltete Handball-Regelheft in Empfang nehmen.

beitskreis an. Bei einer Tasse Kaffee oder Tee wird etwa zwei Stunden lang gemeinsam gestrickt, gehäkelt, gestickt und vieles mehr. Im Mittelpunkt steht dabei auch das nette Miteinander. Wer bereits an einer Handarbeit arbeitet, ist eingeladen, sie mitzubringen und daran weiterzuarbeiten. Wer gerade keine Handarbeit begonnen hat, erhält von Gruppenleiterin Elfrun Beiersdorf, die auch gern helfend zur Seite steht, wenn ein Muster nicht gelingen will, Anregungen und Tipps. Materialien können mitgebracht oder gegen einen kleinen Betrag bei der Gruppenleiterin erworben werden. Die Teilnahme ist kostenlos. Das erste Treffen findet am Freitag, 9. November, um 14.30 Uhr im Gemeinschaftsraum der Seniorenresidenz am Stadtsee statt (Am Stadtweiher 18). Eine Anmeldung ist nicht erforderlich. Nähere Informationen gibt es bei der Netzwerk-Vorsitzenden Anthia Schmitt, Telefon 07578/1530 oder E-Mail: schmitt-wald@t-online.de.

### Schulen

#### Sechslinden-Schule Gelungener Aktionstag

Pfullendorf/pa - Auch in diesem Jahr haben die Zweitklässler der Grundschule Sechslinden am Grundschulaktionstag teilgenommen. Die Organisation lag in den Händen von Veronika Treubel und Adrian Rink von der Handballabteilung des Turnvereins. 18 Kinder nahmen voller Tatendrang an der Veranstaltung teil. An sechs verschiedene Stationen konnten sich die Kinder bei anspruchsvollen Übungen in den Bereichen Koordination, Treffsicherheit, Kraft und Geschicklichkeit messen. Los ging's zunächst mit einem Erwärmungsspiel. Veronika Treubel konnte am Ende ein großes Lob an alle Kinder aussprechen, denn sie hatten durchweg tolle Ergebnisse erzielt. Nach der obligatorischen Vesperpause spielten die Kids ein kleines 4+1 Handballturnier im Modus „Jeder gegen Jeden“. Auch hier zeigten die Kinder eine deutliche Steigerung vom ersten zum zweiten Spiel. Klassenlehrerin

### VEREINE

#### Miteinander Bürgerhilfe Film über Demenz

Pfullendorf/pa - Der Pfullendorfer Nachbarschaftshilfverein Miteinander Bürgerhilfe lädt im Rahmen der Veranstaltungsreihe zum Thema Demenz zu einem Filmabend ein, der die Alzheimerkrankheit zum Thema hat. Er findet am Freitag, 16. November, um 19 Uhr im Gemeinschaftsraum der Seniorenwohnanlage am Stadt im Gebäude Am Stadtweiher 18 statt. Der Eintritt ist frei. Der sehenswerte Film, dessen Titel aus rechtlichen Gründen nicht genannt werden darf, handelt von einer Liebe im Schatten einer tückischen Krankheit. Die Handlung, in deren Mittelpunkt die erfolgreiche englische Schriftstellerin Iris Murdoch steht, ist fesselnd, humorvoll, rührend und von schmerzhafter Ehrlichkeit.

#### Netzwerk 50plus Neuer Handarbeitskreis

Pfullendorf/pa - Das Netzwerk 50plus bietet neu immer am zweiten Freitag im Monat einen Handar-

Möglichkeit, sich für die Wander- und Ferienwoche 2019 in Bad Birnbach anzumelden. Ein Fahrdienst zum Stadion-Restaurant wird eingerichtet. Anmeldungen nimmt Heinrich Arndt, Telefon 07552/400304, entgegen.

#### Netzwerk 50plus Kaffeekränzle im Schloss

Pfullendorf/pa - Das Netzwerk 50plus lädt am Mittwoch, 14. November, zu einem Ausflug nach Tettnang ein. Ein paar Plätze im Bus sind noch frei. In Tettnang findet eine Führung im Schloss der Grafen Montfort statt, anschließend ist im prunkvollen Bacchussaal die Tafel zum Kaffeekränzle mit Kuchen aus dem Kochbuch der Grafen gedeckt. Dazu erzählt die Kunsthistorikerin Dr. Helga Müller-Schnepper unterhaltsame Geschichten über die Grafen und ihre Untertanen. Busabfahrt ist um 12.15 Uhr am Busbahnhof, Rückkehr gegen 19 Uhr. Die Kosten für Busfahrt, Führung und Kaffeekränzle betragen 48 Euro. Anmeldungen nehmen Anthia Schmitt, Telefon 07578/1530 oder E-Mail: schmitt-wald@t-online.de, oder Charlotte Zoller, Telefon 07552/7637, bis 9. November entgegen.

#### DAV Saison endet

Pfullendorf/pa - Die Sektion Pfullendorf im Deutschen Alpenverein teilt mit, dass die Klettersaison am Kletterturm beendet ist. Der Kletterturm öffnet im April nächsten Jahres wieder.

#### Alno-Rentner Stammtisch

Pfullendorf/pa - Die Alno-Rentner treffen sich am Donnerstag, 9. November, im Stadion-Restaurant zum Stammtisch. Beginn ist um 14 Uhr.

#### DAV Lichtbildervortrag

Pfullendorf/pa - Die Sektion Pfullendorf im Deutschen Alpenverein lädt am Montag, 12. November, zu einem Lichtbildervortrag von Hochtouren- und Kletterführer Martin Hensler ins Geberit-Informationszentrum ein. Beginn ist um 20 Uhr. Hensler berichtet von seiner Expedition in den peruanischen Anden im Frühjahr 2017. Peru ist ein faszinierendes Land und für Alpinisten ein Land mit Traumbergen. Der Huascaran ist mit 6768 Metern der höchste Berg und der Alpacayo wegen seiner Formschönheit und den anspruchsvollen Routen für vie-

#### Schwäbischer Albverein Jahresrückblick

Pfullendorf/pa - Die Ortsgruppe Pfullendorf im Schwäbischen Albverein lädt ihre Mitglieder und alle Teilnehmer an den Wanderungen und Ausflügen am Mittwoch, 14. November, zum traditionellen Jahresrückblick ein. Er findet im Stadion-Restaurant statt und beginnt um 19 Uhr. Schriftführer, Chronist und Vereinsfotograf Herbert Kälberer lässt das Vereinsjahr mit vielen Bildern und launigen Worten Revue passieren, danach gemütliches Beisammensein. Es besteht die



## Vereine

le Bergsteiger der „Berg der Berge“. Die Gruppe war begeistert vom Land und den Menschen, deren Kultur und dem täglichen Leben. Vor allem aber faszinierte sie die Landschaft, die sich während des Aufstiegs fortlaufend änderte. Im Vortrag berichtet Hensler von seinen Erlebnissen und Eindrücken im Auf- und Abstieg zu den Gipfeln.

### DAV

#### Hüttenputz

Pfullendorf/pa - Die Sektion Pfullendorf im Deutschen Alpenverein führt nach der langen Sommersaison und vor Beginn der Wintersaison wieder einen Hüttenputz im Haus Don Bosco in Au im Bregenzerwald durch. Er findet am Freitag, 23. November, und Samstag, 24. November, statt. Alle Mitglieder sind eingeladen, beim Hüttenputz zu helfen. Nach vollbrachter Arbeit enden die Putztage mit einem geselligen Abend. Anmeldungen zum Hüttenputz nimmt Siegfried Eisenreich per E-Mail entgegen: [seisenreich@me.com](mailto:seisenreich@me.com). Über diese Mailadresse und seine Telefonnummer 07552/938253 ist er auch mobil erreichbar.

### Pfadfinder

#### Nikolausbesuche

Pfullendorf/pa - Die St. Georgspfadfinder bieten auch in diesem Jahr wieder Nikolausbesuche bei den Familien an. Am 5. und 6. Dezember kommt der Nikolaus mit seinem Knecht Rupprecht in traditionellen Gewändern gegen eine Spende in die Häuser und liest aus seinen Büchern vor. Buchungen nehmen die Pfadfinder in der Nikolauszentrale unter Telefon 07552/1559 entgegen.

### Schwäbischer Albverein

#### Interessante Wanderung

Pfullendorf/pa - Die Ortsgruppe Pfullendorf im Schwäbischen Albverein hat bei einer Wanderung die Umgebung von Beuron erkundet. 28 Wanderfreunde waren mit Renate Clemens-Baudisch unterwegs. Vom Parkplatz des Klosters führte die Tour bei herrlichem Wandewetter durch das Liebfrauental zur Mariengrotte. Ein mystischer Ort, der mit seinen Sitzbänken zum Verweilen einlud. Weiter ging es vorbei am Schloss Bronnen zum Jägerhaus und von dort zur Donaufurt. Danach führte der Wanderweg entlang der Donau mit Blick auf das Klostergebäude und dem Felsmassiv Rauher Stein im Hintergrund zurück nach Beuron. Mit einer Einkehr endete der Ausflug.



Die Wanderfreunde des Schwäbischen Albvereins erkundeten die Umgebung von Beuron.

Foto: privat

### DAV

#### Anspruchsvolle Tour

Pfullendorf/pa - Die Sektion Pfullendorf im Deutschen Alpenverein unternahm mit Klaus Epple eine Wanderung auf der Schwäbischen Alb. 17 Teilnehmer wanderten von der Nebelhöhle über herrliche Hochflächen zum Aussichtsfelsen Wackerstein. Weiter ging es zum Schönbergturm, der mit seiner besonderen Architektur einen Anziehungspunkt in der Region darstellt. Durch das Roßbachtal führte die Tour bergab nach Unterhausen und über den steilen Schloßlesteig wieder hinauf nach Schloss Lichtenstein. Der letzte Abschnitt der 15 Kilometer langen Wanderung führte über die Kalkofenhütte zurück zum Ausgangspunkt.

### DAV

#### Festung Ehrenberg erwandert

Pfullendorf/pa - Eine kleine Gruppe von Wanderfreunden der Sektion Pfullendorf im Deutschen Alpenverein hat mit Maria Prütting die Burgenwelt der Festung Ehrenberg besucht. Das Festungsensemble Ehrenberg besteht aus vier unterschiedlichen Anlagen, dem Sperrgebäude der Klausse, der Festung am Schlosskopf, der Burgruine Ehrenberg und dem Fort Claudia. Der farbenprächtige Herbstwald ließ den steilen Anstieg zum Schlosskopf und danach den ebenso steilen Abstieg zur Festung weniger anstrengend erscheinen. Auf dem Schlosskopf wurde die Größe der ehemaligen Festung bestaunt. Der Blick hinab ins Lechtal und über Reutte war bei dem schönen Wetters sehr schön. Die tiefer gelegene Burgruine bot alles, was von einem mittelalter-

lichen Schloss erwartet wird: wehrhafte Mauern, hohe Türme und viel Geschichte. Ein weiterer Höhepunkt war die Fussgängerhängebrücke „Highline 179“, die mit einer Höhe von 406 Metern und einer Länge von 114 Metern doch etwas Mut beim Überqueren erforderte.



Einige Wanderfreunde des DAV besuchten die Festung Ehrenberg bei Reutte in Tirol.

Foto: privat



Der DAV unternahm eine herbstliche Wanderung auf der Schwäbischen Alb.

Foto: privat

## KATHOLISCHE PFARRGEMEINDEN

### St. Jakobus, Pfullendorf

Freitag, 9. November  
15.00 Uhr Rosenkranzgebet  
15.30 Uhr Pflegeheim Wortgottesfeier  
Samstag, 10. November  
18.00 Uhr Messfeier, anschließend Laternenumzug und Martinsfeier im Kolpinghaus  
Sonntag, 11. November - 32. Sonntag im Jahreskreis  
10.30 Uhr Messfeier  
16.00 Uhr Rosenkranzgebet  
Dienstag, 13. November  
9.30 Uhr Rosenkranzgebet  
Mittwoch, 14. November  
8.20 Uhr Rosenkranzgebet  
9.00 Uhr Messfeier

### Wallfahrtskirche Maria Schray, Pfullendorf

Samstag, 10. November  
8.20 Uhr Rosenkranzgebet – Beichtgelegenheit  
9.00 Uhr Wallfahrtsgottesdienst

### St. Fidelis, Otterswang

Keine Messfeier

### St. Peter u. St. Paul, Zell a.A.

Sonntag, 11. November - 32. Sonntag im Jahreskreis  
14.00 Uhr Taufe des Kindes Amelie Sophie Sauter  
Montag, 12. November  
18.15 Uhr Josef Kentenich-Vorlesung  
19.00 Uhr Marianischer Gebetskreis

### St. Johannes d.T., Denkingen

Samstag, 10. November  
19.00 Uhr Benefizkonzert des Kirchenchors  
Sonntag, 11. November - 32. Sonntag im Jahreskreis  
8.45 Uhr Messfeier  
Dienstag, 13. November  
18.30 Uhr Rosenkranzgebet  
19.00 Uhr Messfeier

### Mariä Himmelfahrt, Illmensee

Donnerstag, 8. November  
18.25 Uhr Rosenkranzgebet  
19.00 Uhr Messfeier  
Montag, 12. November  
14.30 Uhr Rosenkranzgebet

### Seelsorgeeinheit Oberer Linzgau

Katholisches Pfarramt, Telefon 07552/922840  
Pfarrer Martinho Dias Mértola, Telefon 07552/922840, eMail: katholisches.pfarrbuero@kirche-pfullendorf.de  
Pastoralreferent Johannes Schramm, Telefon 07552/92284-13, eMail: katholisches.pfarrbuero@kirche-pfullendorf.de  
Diakon Paul Gasser, Telefon 07552/9228412, eMail: katholisches.pfarrbuero@kirche-pfullendorf.de  
Sekretariat im Pfarramt St. Jakobus  
Kontakt: Irmgard Blum, Sandra Fröhlich, Angelika Kaluza, Gisela Matheis Telefon: 07552/922840, Fax: 07552/9228418, eMail: katholisches.pfarrbuero@kirche-pfullendorf.de  
Öffnungszeiten: montags, dienstags, mittwochs, donnerstags, freitags 9 – 11.30 Uhr, dienstags, mittwochs, donnerstags 14 – 17 Uhr, montags und freitags am Nachmittag geschlossen.  
Pfarrgemeinderatsvorsitzender: Manfred Heppeler, Telefon 07552/1410  
Homepage: [www.kirche-pfullendorf.de](http://www.kirche-pfullendorf.de)

### Kirchenmusik

Kontakt: Organistin Dina Trost, Telefon 07571/63422  
Kirchenchor: Leiterin: Monika Heinen-Wolf, Telefon 07571/63687, Vorstand: Erika Geiger-Miller, Telefon 07552/1474, Michael Zoller, Telefon 07552/7616., Probe: dienstags, 19.30 Uhr im Kolpinghaus  
Effatha: Engelbert Sittler, 07552/6829

### Ministranten

Kontakt: Pastoralreferent Johannes

Schramm Telefon 07552/92284-13, eMail: [johannes.schramm@kirche-pfullendorf.de](mailto:johannes.schramm@kirche-pfullendorf.de)

### Hauskreis

Kontakt: Familie Ruther, Telefon 07552/929883

### St.-Georgs-Pfadfinder

Kontakt: Sabrina Hirling und Patrick Mödinger, E-Mail: [vorstand@dpsg-pfullendorf.de](mailto:vorstand@dpsg-pfullendorf.de)

### Katholische Frauengemeinschaft

Kontakt: Renate Sieber, Telefon 07552/7466

### Krabbelgruppe

Dienstags, 9.30 Uhr, Kolpinghaus  
Kontakt: 07552/922840

### St. Martin, Ach-Linz

Sonntag, 11. November - 32. Sonntag im Jahreskreis  
9.15 Uhr Messfeier zum Patrozinium  
Dienstag, 13. November  
18.00 Uhr Rosenkranzgebet

### Seelsorgeeinheit Wald

Pfarrer Josef Maurer, Wald, Telefon 07578/634  
Diakon Bernd Lernhart, Wald 07578/2800  
Gemeindereferentin Elisabeth König, Aftholderberg, Telefon 07552/7595  
Öffnungszeiten Pfarrbüro Wald:  
Montags: 10 – 11.30 Uhr  
Dienstags: 10 – 11.30 Uhr  
Freitags: 16 – 18 Uhr  
Öffnungszeiten Pfarrbüro Ach-Linz:  
Freitags: 10.30 – 12.30 Uhr

## EVANGELISCHE KIRCHENGEMEINDE

### Christuskirche

Sonntag, 11. November - 24. Sonntag nach Trinitatis  
10.00 Uhr Gottesdienst

### Ansprechpartner für seelsorgerliche Notsituationen, Krankenabendmahle und Beerdigungen

Pfarrer Daniel Burk: Telefon: 07552/8163, E-Mail: [daniel.burk@kirche-pfullendorf.de](mailto:daniel.burk@kirche-pfullendorf.de)

### Seniorenclub

Donnerstag, 8. November, 14 Uhr  
Foyer der Christuskirche, Lesung mit Margot Bauer  
Kontakt: Trude Gaubatz, Telefon 07552/409610

### Jugend

Kontakt: Tina Klaiber, Telefon 07552/9339926  
Jungschar für Kinder von 6 bis 11 Jahren: donnerstags, 16.30 Uhr im Jugendraum beim Bonhoeffer-Haus

### Kirchenmusik

Organistin: Elisabeth Harras, 07552/5349  
Posaunenchor  
Leitung: Klaus-Dieter Menius, 07575/2743  
Proben: montags 19.30 Uhr  
Jungbläser: montags 18.30 Uhr  
Kirchenband Funkenschlag  
Kontakt: Gertrud Bux-Eckhoff, 07585/93524  
Kirchenchor  
Leitung: Udo Follert, Telefon 07554/9899522

### Singetse

Mittwoch, 14. November, 19.30 Uhr  
Gasthaus „Lamm“, Treffen  
Kontakt: Gisela Marx, Telefon 07552/8813

### Frauen

Frauenkreis für jüngere Frauen  
Kontakt: Ruth Hartkorn, Telefon 07552/6025, donnerstags um 20 Uhr nach Absprache

### Krabbelgruppe

Donnerstags, 10 Uhr  
Montags, 16.00 Uhr  
Mittwochs, 9.30 Uhr  
Kindergottesdienstraum

### Haus- und Diasporakreise

Familie Reutter, Telefon 07552/9287416  
Familie Kotz, Telefon 07575/3873

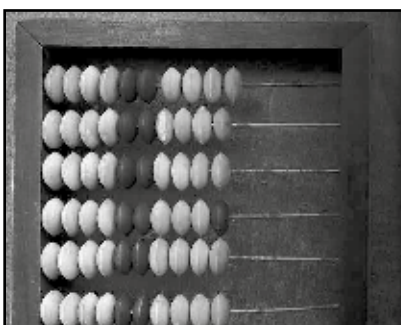
### Bibelgesprächskreis

Freitags, 20 Uhr  
Foyer der Christuskirche

### Kontaktmöglichkeiten:

Evangelisches Pfarramt, Melanchthonweg 3, 88630 Pfullendorf, Telefon: 07552/8163, Fax: 07552/8462, eMail (persönlich, seelsorgerlich): [Evangelisches.Pfarramt@kirche-pfullendorf.de](mailto:Evangelisches.Pfarramt@kirche-pfullendorf.de)  
eMail Kirchengemeinde allgemein: [Evangelisches.Pfarramt@kirche-pfullendorf.de](mailto:Evangelisches.Pfarramt@kirche-pfullendorf.de)  
Gemeindediakonin Tina Klaiber, Melanchthonweg 3, 88630 Pfullendorf, Telefon 07552/9339926, eMail: [tina.klaiber@kirche-pfullendorf.de](mailto:tina.klaiber@kirche-pfullendorf.de)  
Sekretärin: Birgit Spähler  
Pfarramtsbüro: Melanchthonweg 3  
Bürozeiten: Dienstag, Mittwoch und Freitag jeweils von 9 - 11 Uhr, Donnerstag 16 – 18 Uhr, Telefon: 07552/8163, Fax: 07552/8462, eMail: [Birgit.Spaehler@kirche-pfullendorf.de](mailto:Birgit.Spaehler@kirche-pfullendorf.de)  
Vorsitzender des Kirchengemeinderats: Jörg Pathel, Telefon 0172/7430541

Anzeige



**Stoß**  
BESTATTUNGEN  
Inh. Rainer Lutz

88630 Pfullendorf  
Tel.: 07552/8653

88356 Ostrach  
Tel.: 07585/932030

[www.stoss-bestattungen.de](http://www.stoss-bestattungen.de)

Für die Kirchenmaus.  
Für den Krösus.

**Abschied in Würde.**

Wir finden für jedes Budget einen Weg.

# Kirchen / Vereine

## SYRISCH-ORTHODOXE GEMEINDE

Ansprechpartner: Pfarrer Issa Gharib, Telefon 07552/8956, oder Johannes Tanzi, Telefon 07552/40487

## ADVENTGEMEINDE

Samstags  
10.00 Uhr Gottesdienst mit Kinderbetreuung

Dienstags  
20.00 Uhr Bibelkreis,  
Mühlensteigle 9

Versammlungsraum: Sonnenrain 4

## NEUAPOSTOLISCHE KIRCHE

Sonntags  
09.30 Uhr Gottesdienst  
Mittwochs  
20.00 Uhr Gottesdienst  
Infos bei W. Kaupp, Telefon 07551/2512 (p.) oder 0172/7985795 (g.)  
Internet: [www.nak-tuttlingen.de](http://www.nak-tuttlingen.de)

## ZEUGEN JEHOVAS

Sonntags  
09.30 Uhr Biblischer Vortrag  
13.00 Uhr Biblischer Vortrag in polnischer Sprache

Donnerstags  
19.15 Uhr Bibelstudium  
Freitags  
19.00 Uhr Bibelstudium in polnischer Sprache

Versammlungsraum:  
Bleichstraße 2  
[www.jw.org](http://www.jw.org)

## Evangelische Gemeinde Wieder Koffermarkt

Pfullendorf/pa - Die Evangelische Kirchengemeinde veranstaltet auch in diesem Jahr wieder den beliebten Koffermarkt. Er findet am Samstag, 10. November, von 11 bis 17 Uhr im Bonhoeffer-Haus statt. Über 30 Aussteller laden zum Bummeln ein und bieten ihre liebevoll von Hand ge-

machten Kleinigkeiten wie Schmuck aus Münzen, vegane Taschen, Marmeladen, Posamentenknöpfe in alter Handwerkskunst und viele andere Handarbeiten und Schätze direkt aus ihren Koffern an. Der Eintritt ist frei. Für das leibliche Wohl der Besucher wird im ehemaligen Restaurant mit Kaffee und Kuchen sowie Wurst und Wecken gesorgt. Der Erlös aus den Kuchenspenden und Standgebühren wird wieder für soziale Projekte der Evangelischen Kirchengemeinde Pfullendorf verwendet. Mehr Informationen gibt es im Internet: [koffermarkt-pfullendorf.jimdo.com](http://koffermarkt-pfullendorf.jimdo.com).

## St. Jakobus Martinsfeier

Pfullendorf/pa - Die katholische Kirchengemeinde veranstaltet am Samstag, 10. November, einen Familiengottesdienst zu St. Martin in der Stadtkirche. Beginn ist um 18 Uhr. Die Kinder sind eingeladen, ihre Laternen mitzubringen. Im Anschluss an den Gottesdienst findet ein Umzug mit den Laternen zum Kolpinghaus statt. Dort wird die Legende des heiligen Martin nachgespielt. Zum Ausklang lädt das Gemeindeteam zu einer Begegnung ein. Für Punsch und Glühwein bitte Becher oder Tassen mitbringen.

## Singetse Nächstes Treffen

Pfullendorf/pa - Das nächste Treffen der Singetse findet am Mittwoch, 14. November, im Gasthaus „Lamm“ statt. Beginn ist um 19.30 Uhr.

## VEREINE

## DAV Bergsaison beendet

Pfullendorf/pa - Die Sektion Pfullendorf im Deutschen Alpenverein hat die Wandersaison mit einer Tour im Allgäu beendet. Ausgangspunkt war Grasgehren am Riedbergpass. Bei idealem Bergwetter erfolgte der Aufstieg zum Riedberger Horn. Nach dem Abstieg über den Nord-



Zum Abschluss der Bergsaison erklimmen die Wanderfreunde des DAV das Riedberger Horn. Foto: privat

ostrücken und einer sonnigen Mittagstrast wurde als weiterer Höhepunkt noch ein Abstecher auf den Wannenkopf gemacht, bevor man wieder wohlbehalten zum Ausgangspunkt zurückwanderte. Endgültiger Abschluss der diesjährigen Wandersaison ist die Abschlusstour im Donautal am 4. November.

## Schwäbischer Albverein Saisonabschluss in Sießen

Pfullendorf/pa - Die Ortsgruppe Pfullendorf im Schwäbischen Albverein hat die diesjährige Wander-

saison mit einer Tour rund um Sießen beendet. Begleitet wurden die Wanderer von Christel Nesbeda. Der erste Wegabschnitt führte auf dem Franziskus-Weg vorbei an Stationen mit Schriften des Heiligen Franziskus. Weiter ging es auf dem Thermalwasser-Pfad und dem Erlebnisweg Wasser. Ein Biotop mit Holzbohlensteg und Aussichtsplattform lud unterwegs zum Verweilen ein. der mit seinem Holzbohlensteg und Aussichtsplattform zum Verweilen einlud. Vorbei an der Therme an der Therme führte der Weg durch eine Birkenallee zurück zum Kloster, wo im Klostercafé eingekehrt wurde.



Die Wanderfreunde des Schwäbischen Albvereins waren bei der letzten Wanderung in diesem Jahr rund um Sießen unterwegs. Foto: privat

Anzeigen

IHRE ADRESSE  
FÜR  
GESCHMACKVOLL  
GESTALTETE  
GRABDENKMALE



**CAROLA  
SONNTAG**

STEINMETZ- UND  
STEINBILDHAUERMEISTERIN  
RESTAURATORIN IM STEINMETZ-  
UND STEINBILDHAUERHANDWERK

FRIEDHOFSTRASSE 9 · 88630 PFULLENDORF  
TELEFON 0 75 52/85 57 · TELEFAX 0 75 52/88 72

Wir sind immer für Sie da.

*Bestattungen  
Hansler*



Tel.: 0 75 52-67 21  
[www.Bestattungen-Hansler.de](http://www.Bestattungen-Hansler.de)

Kirchplatz. 9  
88630 Pfullendorf  
Lindenstr. 20  
88630 Denkingen  
Tel.: 07552-67 21

# Vereine / Sport / Veranstaltungen



Die Senioren des DAV unternahmen eine herbstliche Wanderung auf der Schwäbischen Alb. Foto: privat

## DAV Abwechslungsreiche Wanderung

Pfullendorf/pa - Zehn Senioren der Sektion Pfullendorf im Deutschen Alpenverein haben eine Wochentagswanderung auf der Schwäbischen Alb unternommen. Ausgangspunkt war der Wanderparkplatz in Salmendingen. Von hier stieg man zuerst hoch auf den Kornbühl mit der bekannten Salmendinger Kapelle. Weiter führt die Wanderung am Albtrauf entlang zum Dreifürstenstein. Nach der Mittagsrast ging es weiter zum Bergrutschgelände am Hirschkopf. Nach starken Regenfällen rutschte hier 1983 der gesamte Berghang auf einer Länge von 500 Metern ins Tal. Heute ist das Areal Naturschutzgebiet. Nach der Besichtigung dieser Naturgewalten ging es wieder zurück zum Ausgangspunkt.

## Frauengemeinschaft Unterhaltsamer Ausflug

Pfullendorf/pa - Die Katholische Frauengemeinschaft hat ihren diesjährigen Ausflug nach Lahr unternommen. Zahlreiche Mitglieder und einige Gäste genossen den Besuch der „Chrysantha“, einer wunderbaren Chrysanthemenschau in der

Stadt. Nach der Ankunft erlebten die Ausflügler bei einer 75-minütigen Gruppenführung ein Festival voll blühender Fantasien. 10 000 Chrysanthen verwandeln in jedem Jahr die historische Innenstadt in eine üppige Farbenpracht. Filigrane Spinnchrysanthen wechseln sich ab mit blühenden Kaskaden, farbenfrohen Chrysanthenbüschen und ausladenden Pyramiden. Nachmittags bestand die Möglichkeit, auf dem Marktplatz dem Meisterfloristen Karl-Heinz Busam aus Oberkirch bei der individuellen Gestaltung und Pflege von Sträußen und Dekorationen zuzuschauen und Expertentipps zu erhalten. Auf der Rückfahrt legte der Bus in Neufrach eine Pause zum gemütlichen Ab

## SPORT

### TSV Aach-Linz Linzgau Crosslauf

Aach-Linz/pa - Der TSV Aach-Linz richtet am Sonntag, 11. November, den ersten Linzgau Crosslauf in der SF-Arena an der Sahlenbacher Straße aus. Los geht es um 9.30 Uhr mit dem Bambini-Lauf der Jungen und Mädchen der Jahrgänge 2010 und jünger über 500 Meter. Um 10 Uhr beginnt der Lauf der Schülerinnen

und Schüler, die eine Distanz von 1600 Meter zurücklegen müssen. Der Jedermannlauf über 3200 Meter erfolgt um 10.30 Uhr und das Startsignal für den Hauptlauf über eine Distanz von 7700 Metern wird um 11 Uhr gegeben. Online Nachmeldungen sind bis Freitag, 9. November, möglich. Außerdem können Anmeldungen noch am Wettkampftag im Sportheim erfolgen. Für das leibliche Wohl der Teilnehmer und der Zuschauer ist gesorgt.

## VERANSTALTUNGEN

### STÄDTISCHE VERANSTALTUNGEN

#### Stadtbücherei

Samstag, 10. November, 16 Uhr  
Märchennachmittag mit Elvira Mießner und Claudia Gabele

#### VHS

Dienstag, 13. November, 19 Uhr  
Stadtbücherei, Lichtbildervortrag  
„Der Dreiländerkreis Sigmaringen“

#### Spitalpflege

Täglich, 8 – 17 Uhr  
Pfarrhofgasse 3, Tagespflege für  
Pflegebedürftige

#### Kinder- und Jugendbüro

Donnerstags, 16.30 – 21 Uhr  
Jugendhaus, Offener Treff für Jugendliche ab Klasse 5  
Freitags, 13 – 15.30 Uhr  
Sechslinden-Schule, Kochwerkstatt  
Freitags, 14.30 – 16 Uhr  
Jugendhaus, Kids-Treff für Grundschüler  
Freitags, 16.30 – 21 Uhr  
Jugendhaus, Offener Treff für Jugendliche ab Klasse 5  
Montags, 14.30 – 16 Uhr  
Jugendhaus, Kids Treff für Schüler der 3. und 4. Klassen  
Montags, 16.30 – 19.30 Uhr  
Jugendhaus, Offener Treff für Jugendliche ab Klasse 5  
Dienstags, 14.30 – 16 Uhr  
Jugendhaus, Kids Treff für Schüler der 1. und 2. Klassen

Mittwochs, 16.30 – 19.30 Uhr  
Jugendhaus, Offener Treff für Jugendliche ab Klasse 5

## ÖFFNUNGSZEITEN

#### Recyclinghof

Dienstags 10 – 13 Uhr  
Mittwochs 13 – 17 Uhr  
Donnerstags 16 – 19 Uhr  
Freitags 13 – 17 Uhr  
Samstags 9 – 13 Uhr

#### Stadtbücherei

Dienstags,  
10 – 12.30 Uhr, 14 – 18 Uhr  
Donnerstags,  
10 – 12.30 Uhr, 14 – 18 Uhr  
Freitags, 14 – 18 Uhr  
Samstags, 10 – 12.30 Uhr

#### Bürgerbus

Montags - samstags: 9 – 13 Uhr  
Montags, dienstags, donnerstags,  
freitags: 14 - 18 Uhr  
Fahrplan:  
www.buergerbus-pfullendorf.de  
Fahrbetrieb: Telefon 0162/4250083,  
E-Mail: info@buergerbus-pfullendorf.de

#### Tourist-Information

Montags – freitags, 9 – 12 Uhr  
Montags - donnerstags, 14 - 16 Uhr

#### Fachbereich Forst

Forstrevier Pfullendorf (Stadt- und Spitalwald)  
Förster Dieter Manz, Telefon  
07552/5421, Fax 07552/409308,  
E-Mail: frsued@web.de  
Forstrevier Ostrach (Privatwald)  
Förster Wolfgang Richter, Telefon  
07585/1210, Fax 07585/934144,  
E-Mail: wolfgang.richter@LRASIG.de

## MÄRKTE



#### Pfullendorf:

Dienstags und samstags, 7 – 12 Uhr  
Marktplatz, Wochenmarkt

#### Aach-Linz:

Donnerstags, 16 – 18.30 Uhr  
Martinsplatz, Bauern- und Wochenmarkt

## KULTUR

#### Stadthalle

Donnerstag, 8. November, 20 Uhr  
Kabarett mit Heinrich del Core  
„Ganz arg wichtig“



Der Ausflug der Katholischen Frauengemeinschaft führte in diesem Jahr nach Lahr.

Foto: privat

# Veranstaltungen

## VEREINE

### Netzwerk 50plus

Donnerstag, 8. November, 10 Uhr  
Pflegeheim, Malkreis  
Donnerstag, 8. November, 15 Uhr  
Seniorenzentrum am Stadtsee,  
Spielkreis

Freitag, 9. November, 14.30 Uhr  
Seniorenzentrum am Stadtsee,  
Handarbeitskreis

Mittwoch, 14. November, 12.15 Uhr  
Busbahnhof, Fahrt nach Tettngang

Freitags, 10 Uhr  
Sportcenter Barz, Fit und gesund für  
Frauen

Montags, 10 Uhr  
Sportcenter Barz, Fit und gesund für  
Männer

Dienstags + donnerstags, 14 Uhr  
Waldstadion, Nordic Walking für Se-  
nioren

Freitags, 11.30 - 14 Uhr  
Seepark-Restaurant „Lukullum“,  
Gemeinsamer Mittagstisch für Se-  
nioren

### Geberit-Rentner

Donnerstag, 8. November, 14 Uhr  
Geberit-Parkplatz, Wandern  
Mittwoch, 14. November, 14 Uhr  
Flugplatz-Gaststätte, Skat

### Alno-Rentner

Donnerstag, 8. November, 14 Uhr  
Stadion-Restaurant, Stammtisch

### Cego-Freunde

Freitag, 9. November, 19 Uhr  
Gasthaus „Adler“ (Aach-Linz), Spiel-  
abend

### Stegstrecker

Sonntag, 11. November, 11.15 Uhr  
Bindhaus, Martinisierung

### DAV

Montag, 12. November, 20 Uhr  
Geberit-Informationszentrum, Licht-  
bildervortrag „Peru“

### Stadtwehr

Dienstag, 13. November, 19.30 Uhr  
Feuerwehrhaus, Übungsabend

### Schwäbischer Albverein

Mittwoch, 14. November, 19 Uhr  
Stadion-Restaurant, Jahresrückblick

### SCP Schach

Freitags, 19 Uhr  
Haus Linzgau, Jugendschach  
Freitags, 20 Uhr  
Haus Linzgau, Übungsabend für Ak-  
tive

### Akkordeon-Orchester Aach-Linz

Freitags, 18 Uhr, Probe des Schüler-  
orchesters  
Freitags, 20 Uhr, Probe des 1. Or-  
chesters

Mittwochs, 20 Uhr, Probe des Ju-  
gendorchesters

### Bürgerhilfe-Verein

Mittwochs, 11 – 12.30 Uhr  
Seniorenzentrum am Stadtsee,  
Sprechstunde

### Schwarze Panter

Gruppenraum  
Wölflinge: Freitags, 17 Uhr  
Pfadfinder: Freitags, 17 Uhr  
Ranger: Freitags, 18 Uhr

### Tanzsportclub Calypso

Montags, 19 Uhr  
Donnerstags, 20.15 Uhr  
Bonhoeffer-Haus, Training  
14-tägig donnerstags, 18.45 Uhr  
Bonhoeffer-Haus, Tanztreff für Jung-  
gebliebene

### Stadtmusik

Montags, 17.30 – 18.15 Uhr  
Orchestersaal, Probe des Vororches-  
ters

Montags, 18.30 – 19.45 Uhr  
Orchestersaal, Probe des Jugend-  
blasorchesters

Dienstags, 20 – 22 Uhr  
Freitags, 20 – 22 Uhr  
Orchestersaal, Probe der Stadtmusik

### Chips & Flips

Dorfgemeinschaftshaus Großstadel-  
hofen  
Dienstags  
18.15 Uhr Probe der Juniors  
20.15 Uhr Probe der Erwachsenen

### Rheuma-Arbeitskreis

Dienstags, 16 Uhr  
Trockengymnastik,  
Sechslinden-Schule  
Freitags, 14.55 Uhr  
Freitags, 15.45 Uhr  
Freitags, 16.30 Uhr  
Wassergymnastik,  
Schwimmbad Heiligenberg

### Fanfarenzug Großstadelhofen

Dorfgemeinschaftshaus  
Freitags, 19.30 Uhr  
Anfängerprobe  
Freitags, 20.30 Uhr  
Hauptprobe

### EKE

Dienstags, 19.30 Uhr  
Kasimir-Walchner-Schule, Folklore-  
tanz mit Johanna Vochazer

### Gesangverein

Mittwochs, 19.45 Uhr  
Musikschule, Probe für Frauen und  
Männer

### Osteoporose-Gruppe

Mittwochs, 17.30 Uhr  
Mittwochs, 18.30 Uhr  
Sechslinden-Turnhalle, Übungsstunde

### Selbsthilfegruppe

**Morbus Bechterew**  
Donnerstag, 8. November, 18.30 Uhr  
Hallenbad Heiligenberg, Gymnastik

### SHG für depressiv Erkrankte

Mittwochs, 19 Uhr  
Krankenhaus (Raum 10), Treffen

## SONSTIGES

### Tafelladen

Uttengasse 25  
Dienstags 15 – 16.30 Uhr geöffnet  
Freitags 15 – 16.30 Uhr geöffnet

### Weltcafé

Donnerstags, 17.30 Uhr  
Altes Backhaus (beim Pflegeheim),  
Weltcafé der Flüchtlingshilfe

### Weltladen

Am alten Spital 10  
Öffnungszeiten:  
Montags – samstags 9 – 12 Uhr  
Montags – freitags 15 – 18 Uhr

### Sozialstation St. Elisabeth

Überlinger Straße 1  
Jeden Montag, Dienstag, Mittwoch,  
Donnerstag, Freitag und Sonntag,  
14 – 17 Uhr, Samstag 10 – 13 Uhr  
Betreuungsgruppe

### Kleiderlager

Martin-Schneller-Straße 14  
Annahme: mittwochs, 9 – 11 Uhr  
Ausgabe: mittwochs, 15 – 16.30 Uhr

### Diakonisches Werk

Dienstags, mittwochs, freitags,  
9 – 11 Uhr  
Dienstags 15 – 17 Uhr  
Melancthonweg 3, Sprechstunde

### Galerie Grünes Haus

Dienstags + donnerstags von 16 -  
18 Uhr geöffnet

### Haus Linzgau

Mittwochs, Kino-Tag

### Heimatmuseum Bindhaus

Samstags, 14 – 16 Uhr geöffnet  
Sonntag, 14. Oktober  
09.45 - 10.45 Uhr geöffnet

### Stadtmuseum im Alten Haus

Samstags, 14 – 16 Uhr geöffnet

### Elternschule

Mittwoch, 14. November, 17.30 Uhr  
Krankenhaus, Säuglingspflegekurs II  
Hebamme Ruth Schwarz, Telefon  
07553/917333

### Seepark-Restaurant „Lukullum“

Freitags, 11.30 – 14 Uhr  
Gemeinsamer Mittagstisch für Se-  
nioren

### Evang. Gemeinde

Samstag, 10. November, 11 - 17 Uhr  
Bonhoeffer-Haus, Koffermarkt

### Web Oldies

Freitag, 9. November, 9.30 Uhr  
TSV Clubheim (Aach-Linz), Compu-  
ter-Stammtisch

### Gasthaus „Jägerhof“

Sonntag, 11. November, 14 - 17 Uhr  
Tanztee mit Livemusik

### Ostrach

Puppenbühne Ostrach  
Sonntag, 11. November, 15 Uhr  
Puppentheater „Die Geschichte  
vom Wackelzahn“

## SPORT

### Leichtathletik

TSV Aach-Linz  
Sonntag, 11. November, 9.30 Uhr  
Stadion, Linzgau Crosslauf

### Nordic Walking

Dienstags, 14.00 Uhr  
Donnerstags, 14.00 Uhr  
Waldstadion, Nordic Walking

### TVP Badminton

Sechslinden-Turnhalle  
Dienstags, 20.15 Uhr,  
Training Erwachsene  
Freitags, 18.30 Uhr,  
Training Jugendliche  
Freitags, 20.00 Uhr,  
Training Erwachsene

### TVP Fit Mix

Montags, 19.00 Uhr  
Härle-Turnhalle, Übungsstunde

### TVP Turnen

Härle-Turnhalle  
Montags: 16.00 Uhr,  
Mutter-Vater-Kind  
Dienstags: 16.00 Uhr, Bambinis  
Mittwochs: 16.00 Uhr,  
Mädchen 7 bis 9 Jahre  
Donnerstags: 16.00 Uhr,  
Mädchen 4 bis 6 Jahre  
Donnerstags: 17.00 Uhr,  
Buben 4 bis 6 Jahre  
Donnerstags: 18.00 Uhr,  
Buben ab 7 Jahren  
Donnerstags: 19.30 Uhr,  
Gemischt ab 16 Jahre

### TVP Judo

Sechslinden-Turnhalle  
Dienstags, 16.30 Uhr  
Training 6- bis 8-Jährige  
Dienstags, 17.30 Uhr  
Training 9- bis 13-Jährige  
Dienstags, 19.00 Uhr  
Training 14- bis 16-Jährige  
Dienstags, 20.15 Uhr  
Training Erwachsene

# Veranstaltungen

## TVP Fitness ab 45

Mittwochs, 18.00 Uhr, Härle-Turnhalle

## TVP Turnen Seniorinnen

Härle-Turnhalle  
Montags: 17.00 Uhr  
Montags: 20.00 Uhr  
Dienstags: 16.00 Uhr

## TVP Twenty up

Freitags, 20.15 Uhr  
Härle-Turnhalle, Gymnastik für Frauen ab 40

## TVP Rope Skipping

Härle-Turnhalle  
Dienstags: 18.00 Uhr, Anfänger ab 8 Jahren  
Dienstags: 19.00 Uhr, Fortgeschrittene

## TVP Move it

Freitags, 18.30 Uhr, Härle-Turnhalle

## TVP Lauftreff/Nordic Walking

Samstags, 14 Uhr  
Seepark Eingang Ost, Treffen

## TVP Aikido

Freitags + mittwochs, 20.00 Uhr

Sonntags, 10.30 Uhr  
Sechslinden-Turnhalle,  
Training für Erwachsene  
Sonntags, 09.30 Uhr  
Sechslinden-Turnhalle,  
Training für Kinder

## TVP Herzsportgruppe

Dienstags, 16.45 Uhr  
Sechslinden-Turnhalle,  
Übungsgruppe  
Dienstags, 17.45 Uhr  
Sechslinden-Turnhalle,  
Trainingsgruppe

## TSV Aach-Linz

Montags, 09.30 Uhr  
Blumenstraße 18, Nordic Walking

## DRK Seniorengymnastik

Aach-Linz: Mittwochs, 16 Uhr,  
Gymnastikraum in der Schlossgarten-Halle  
Pfullendorf: Montags, 16.30 Uhr,  
Gymnastikraum der Kasimir-Walchner-Schule

## Boxclub Pfullendorf

Montags, mittwochs, freitags, 18 Uhr  
Sechslinden-Turnhalle, Training

## TSV Aach-Linz Tischtennis

Dienstags, 19 Uhr  
Schlossgarten-Halle, Training für Erwachsene  
Donnerstags, 18.30 Uhr  
Schlossgarten-Halle, Training für Jugendliche und Erwachsene

## Reha-Sport

Dienstags, 17.30 Uhr + 18.30 Uhr  
Sechslinden-Turnhalle,  
Übungsstunde  
Donnerstags, 18.30 Uhr  
Krankenhaus (6. Stock),  
Übungsstunde

## Rudern

Mittwochs, 18.00 Uhr  
Physiotherapie Weiler, Training des Ruderclubs

## TSV Aach-Linz

Montags + dienstags, 20.00 Uhr  
Schlossgarten-Halle, Funktionelle Gymnastik

## TSV Aach-Linz

Mittwochs, 09.15 Uhr  
Schlossgarten-Halle, Step-Aerobic

## TSV Aach-Linz

Mittwochs, 08.15 Uhr  
Schlossgarten-Halle,  
Morgengymnastik

## TVP Taekwondo

Montags + donnerstags,  
18.30 – 19.30 Uhr  
Sechslinden-Turnhalle,  
Training für Anfänger und Kinder  
Montags + donnerstags,  
18.30 – 20.30 Uhr  
Sechslinden-Turnhalle,  
Training für Fortgeschrittene und Erwachsene

## Schützengesellschaft

Mittwochs, 19 Uhr  
Schützenhaus, Training für Jugendliche und Erwachsene

## Freizeitkicker Kleinparisler

Freitags, 18 - 20 Uhr  
Sportplatz Otterswang, Training

## IMMOBILIENMARKT



**LEBERER**  
BAU | IMMOBILIEN

### Wir suchen für vorgemerkte Kunden

- Einfamilienhäuser
- Doppelhäuser
- 3 - 4 Zi. Eigentumswohnungen

### und zum Eigenankauf

- Bauplätze und Abrisshäuser

Rufen Sie uns an: **07551/916303**

[www.immobilien-leberer.de](http://www.immobilien-leberer.de)

besuchen Sie uns gerne unter:

[www.immobilien-leberer.de/Referenzen](http://www.immobilien-leberer.de/Referenzen)

### Impressum

**Herausgeber:**  
Stadt Pfullendorf,  
88630 Pfullendorf, Kirchplatz 1.

**Verantwortlich für die amtlichen Nachrichten der Stadt:**  
Bürgermeister Thomas Kugler

**Redaktion:**  
Anthia Schmitt (stt), E-Mail: schmitt-wald@t-online.de.  
Die Redaktion behält sich vor, eingereichte Manuskripte zu kürzen. Namentlich gekennzeichnete Beiträge sind nicht in jedem Fall mit der Meinung der Redaktion identisch.

**Druck:**  
Druckhaus Ulm-Oberschwaben, Weingarten.

**Verantwortlich für den Anzeigenteil:**

Ralf Berti · Druck+Verlag Wagner GmbH & Co. KG  
Tel. 07154 / 8222-0 · Fax 07154 / 8222-15

E-Mail: anzeigen@duv-wagner.de  
Alle Rechte vorbehalten:  
Nachdruck von Texten, Bildern oder Logos, auch auszugsweise sowie jede Art von mechanischer, fotomechanischer oder elektronischer Wiedergabe ist untersagt.

## GESCHÄFTS-ANZEIGEN

### Renovieren

Garagen- & Hoftore



Aach-Linz, Kiptorstr. 1-3  
88630 Pfullendorf

Telefon: 07552 2602-0  
[www.pfullendorfer.de](http://www.pfullendorfer.de)

**FRICK** **DIREKTVERKAUF**  
Kilomarkt für Gastronomie, Gewerbe und Großfamilien  
Bahnhofstraße 13 · Krauchenwies · Tel. 07576/9611-15

Das Direktverkauf-Angebot ist nur in Krauchenwies in der Bahnhofstraße erhältlich.

Angebot gültig von **Mittwoch, 7.11. bis Dienstag, 13.11.2018**

<b>Rindersuppenfleisch</b> o. Bein, von jungen Rindern	1 kg	<b>4,45 €</b>
<b>Rinderrouladen</b> geschnitten	100 g	<b>0,99 €</b>
<b>Schäufele</b> o. Bein, mild gepökelt, goldgelb geraucht	1 kg	<b>5,90 €</b>
<b>Münchner Weißwurst</b> 5 Paar im Pack	1 kg	<b>6,90 €</b>
<b>Pfefferbeißer</b> 5 Paar im Pack	1 kg	<b>8,90 €</b>
<b>Schwarzwurst im Ring</b> 400 g 100 g = 6,25 €	1 Ring	<b>2,50 €</b>

Unsere Öffnungszeiten sind:

Montag – Donnerstag 7.30 – 14.00 Uhr, Freitag 7.30 – 18.00 Uhr, Samstag 7.30 – 12.00 Uhr

## STELLENANGEBOTE

### Hangleiter Baustatik

Zur Verstärkung unseres Teams suchen wir zum nächstmöglichen Zeitpunkt eine(n) engagierte(n)

### Bauzeichner(in)

Programmkenntnisse sind von Vorteil in Nemetschek Allplan (Tragwerksplanung).

Wir freuen uns auf Ihre schriftliche Bewerbung, gerne auch per E-Mail.

Hangleiter Baustatik  
Dipl.-Ing. (FH) Stefan Hangleiter  
Kaiserstraße 58a  
88348 Bad Saulgau  
Tel. (07581) 3150  
[hangleiter@hangleiter-baustatik.de](mailto:hangleiter@hangleiter-baustatik.de)  
[www.hangleiter-baustatik.de](http://www.hangleiter-baustatik.de)



## MIETANGEBOTE

**Garage zu verm. in Pfullendorf ab sofort bis März 2019.**

☎ 0178-3461647



**Fabian Frick**  
Tel. 07552 263296

**Saskia Meier**  
Tel. 07552 263250

### LBS

Immobilien kaufen, verkaufen, finanzieren!

Beratungsstelle Pfullendorf  
[Fabian.Frick@LBS-SW.de](mailto:Fabian.Frick@LBS-SW.de)  
[Saskia.Meier@LBS-SW.de](mailto:Saskia.Meier@LBS-SW.de)

Wir sind ein mittelständisches, zukunftsorientiertes Familienunternehmen mit 18 Mitarbeitern in Ostrach. Unser Schwerpunkt liegt in der Verarbeitung von Edelstahl, Stahl und Aluminium.



Zur Verstärkung unseres Teams suchen wir ab sofort:

**Teilezurichter (m/w/d)**  
alternativ

**Metallbauer oder Industriemechaniker (m/w/d)**

Ihre Aufgaben:

- ▶ Teilevereinzelung
- ▶ Kommissionierung
- ▶ Wareneingang

Ihr Profil:

- ▶ Abgeschlossene Berufsausbildung in der Metallbranche wünschenswert
- ▶ Führerschein B Pkw bis 3,5 t erforderlich, FS C1E Lkw bis 7,5 t wünschenswert

Wir bieten Ihnen:

- ▶ Interessante und abwechslungsreiche Tätigkeiten in Normalschicht
- ▶ Leistungsgerechte Vergütung und unbefristete Vollzeitbeschäftigung

**Erfahren Sie mehr unter: [www.fuerst-laser.de](http://www.fuerst-laser.de)**

**ÄNDERUNGSSCHNEIDEREI GHARIB** „Änderungen aller Art“

Heiligenberger Str. 10-12  
88630 Pfullendorf  
Tel. 07552/3169374

**Galloway-Gourmet Fleisch**  
in 10 kg Mischpaketen zu verkaufen.  
Vakuumverpackt, 12,- €/kg  
Abholung/Anlieferung möglich  
info@Galloway-Gesundheitsfleisch.de  
☎ (01 62) 6 05 96 23

**Brennholz getrocknet**  
Buche, Länge 25 cm und 30 cm zu verkaufen.  
Markus Glöckler  
Telefon: 0173/2511385

Casino **PlayHouse**

Wir suchen **ab sofort**  
**Reinigungskraft (m/w)**  
**auf 450,-€-Basis**  
**für unsere Spielstätte in Pfullendorf**  
5-7 x pro Woche, täglich 2 Stunden, in den Frühstunden

**Bewerben Sie sich bitte telefonisch unter: 0 75 74 / 31 73**  
Oder per E-Mail an: [rgrosch@play-house.de](mailto:rgrosch@play-house.de)

**IMMOBILIENMARKT**

**Immobilien Reisky**

**DIA Zert** (Zertifiziert nach DIN 68800 nach DIN 68800)

**Sie wollen stressfrei Ihre Immobilie verkaufen?**

Dann entscheiden Sie sich gleich für Ihren zertifizierten Makler am Bodensee und Hinterland.

Peter Reisky jun.  
Immobilienwirt DIA  
Tel. 0 75 52/46 10 oder 0 75 51/6 97 40  
[www.immobilien-reisky.de](http://www.immobilien-reisky.de)

**WIEHL TREPPEN**

**SCHRITT FÜR SCHRITT EIN MEISTERWERK**

WIEHL GmbH & Co. KG Tel. 0 75 71/74 28-0  
Taubenried 8 info@wiehl-treppen.de  
72511 Bingen www.wiehl-treppen.de

**Ärger mit dem PC?**  
Beheben wir:  
schnell, zuverlässig, kostengünstig

**JS EDV** Mehr unter [www.js-edv.com](http://www.js-edv.com)  
JÜRGEN SCHNEIDER Tel.: 07576/317445

**Machen Sie Schlagzeilen!**

DRK Kreisverband Sigmaringen e.V.

Wir suchen zum nächstmöglichen Termin  
**Küchenhilfe, Koch oder Hauswirtschafter**  
(450,00 Euro Basis, w/m/d)

**Ihr Aufgabengebiet**

- Sie arbeiten in der Seniorenwohngemeinschaft in Salem, die rund um die Uhr von uns versorgt wird.
- Sie helfen bei der Vor- und Zubereitung der Mahlzeiten und sorgen nach dem Essen für Ordnung.

**Ihr Profil**

- Sie sind flexibel und verfügen über eine hohe Sozialkompetenz.
- Sie haben gute Umgangsformen und ein gepflegtes Auftreten.

**Wir bieten**

- ein sehr gutes Arbeitsumfeld mit einem motivierten, leistungsstarken und gut eingespieltem Team

Wir freuen uns auf Ihre Bewerbung per E-Mail an: [bewerbung@kv-sigmaringen.drk.de](mailto:bewerbung@kv-sigmaringen.drk.de) oder per Post an:

DRK Kreisverband Sigmaringen e. V.  
Personalabteilung - 07571 7423-22  
Hohenzollernstr. 6  
72488 Sigmaringen [www.drk-sigmaringen.de](http://www.drk-sigmaringen.de)

DRK Kreisverband Sigmaringen e.V.

Deutsches Rotes Kreuz

Mit unseren ambulanten, hauswirtschaftlichen und teilstationären DRK Diensten unterstützen wir Menschen mit Sozialstation, Tagespflege, Pflege zu Hause, Hausnotruf, Menü-Service, Betreuungsangeboten, Seniorenangeboten und Familienangeboten

Wir suchen zum nächstmöglichen Termin  
**Betreuungs- oder Präsenzkkräfte**  
(Teilzeit, w/m/d)

**Ihr Aufgabengebiet**

- Sie arbeiten in der Seniorenwohngemeinschaft in Salem, die rund um die Uhr von uns versorgt wird.
- Sie arbeiten eng mit dem Altenpflegepersonal und der Teamleitung zusammen.
- Sie helfen bei der Pflege und Betreuung der Bewohner.
- Sie helfen bei der Organisation des Pflegealltags und bei der Vorbereitung von Festlichkeiten
- Sie arbeiten eng und gut mit den Angehörigen zusammen.

**Ihr Profil**

- Sie haben idealerweise eine Weiterbildung zum Alltagsbegleiter (m/w/d) oder Betreuungsassistenten (m/w/d)
- Sie sind flexibel und verfügen über eine hohe Sozialkompetenz.
- Sie haben gute Umgangsformen und ein gepflegtes Auftreten.

**Wir bieten**

- ein sehr gutes Arbeitsumfeld mit einem motivierten, leistungsstarken und gut eingespieltem Team
- einen sicheren und zukunftsorientierten Arbeitsplatz
- Vergütung nach dem DRK-Tarifvertrag mit den entsprechenden Sozialleistungen, Fort- und Weiterbildungsmöglichkeiten.

Wir freuen uns auf Ihre Bewerbung per E-Mail an: [bewerbung@kv-sigmaringen.drk.de](mailto:bewerbung@kv-sigmaringen.drk.de) oder per Post an:

DRK Kreisverband Sigmaringen e. V.  
Personalabteilung - 07571 7423-22  
Hohenzollernstr. 6  
72488 Sigmaringen [www.drk-sigmaringen.de](http://www.drk-sigmaringen.de)

**GESCHÄFTSANZEIGEN**

**BOSCH IMMOBILIENVERWALTUNGEN**

**Wir verwalten Ihre Wohnanlage in Pfullendorf zuverlässig und kompetent.**

Am Schweizersbild 12 · 88630 Pfullendorf · Tel. 0 75 52/65 75 · Fax 93 67 76

Zahnarzt Dr. med. dent.  
**Wolfgang Blien**

**Kinderzahnheilkunde · Prophylaxe · Naturheilkunde**  
Zahnarzt · Zahntechniker · Heilpraktiker

88636 Illmensee · Kirchplatz 9 · Tel. 0 75 58-771  
[www.zahndok.de](http://www.zahndok.de) · Sprechzeiten nach tel. Vereinbarung

**Privatpraxis für Zahnheilkunde**  
Johann-Kraus-Str. 3 · 88662 Überlingen · Tel. 0 75 51 – 9 47 10 90  
[www.privatzahnarzt-ueberlingen.de](http://www.privatzahnarzt-ueberlingen.de) · Sprechzeiten nach tel. Vereinbarung

# Kein schnelles Internet? Wir haben die Lösung!

Surfen Sie in Mottschieß, Otterswang, Schwäblishausen und Zell mit bis zu 50.000 kbit/s!

Prüfen Sie die Verfügbarkeit bei Ihnen Zuhause unter: [www.netcom-bw.de](http://www.netcom-bw.de)



**TK** Telekommunikationsfachhandel  
**Bulander**  
 88348 Bad Saulgau / Großsien  
 Tel.: 0 75 81 / 537 201  
 Fax: 0 75 81 / 59 81  
 Email: [info@tk-bulander.de](mailto:info@tk-bulander.de)  
 Full Service Telekommunikation

Ein Unternehmen der EnBW



## Bäder mit Ideen Wärme mit System

Rufen Sie an, wenn es um Ihr Bad oder Heizung geht.

### Bäder- und Kaminofenausstellung

Firma  
 Edi Waldvogel  
 Mengener Straße 1/1  
 88630 Pfullendorf  
 Tel. 0 75 52 - 93 37 90

**PLAMECO**  
 DECKEN

**BESUCHEN SIE  
 UNSERE AUSSTELLUNG  
 immer mittwochs,  
 15.00 – 18.00 Uhr**

**IHRE (TAUM)DECKE  
 an nur einem Tag!**

FRÖHLICH-PLAMECO Zimmerdecken  
 Sankertswiler Str. 4, 88639 Wald  
 Tel. 07777/9395678

Pfullendorfer  
**EISZELT**  
 im Seepark Linzgau

Eröffnung  
 am  
**16. November**  
 mit großer  
 Eisparty!

**FREIES EISLAUFEN:**  
 Mo.: 15.00 – 18.30 Uhr Fr.: 13.00 – 22.30 Uhr  
 Di.: 15.00 – 20.30 Uhr Sa.: 13.00 – 20.30 Uhr  
 Mi.: 15.00 – 20.30 Uhr So.: 09.30 – 20.30 Uhr

**Viel Spaß!**

[www.seepark-linzgau.de](http://www.seepark-linzgau.de)

Gegen Abgabe dieses Coupons  
 erhalten Sie  
**10% Rabatt**  
 auf den gesamten Einkauf

**Schmuckgalerie**  
 Am Alten Spital 4  
 88630 Pfullendorf  
 Telefon + Fax 0 75 52/83 22

**NUFER N GmbH**

88630 Pfullendorf · GAISWEILER · Tel. 07552/1221

**WERTSTOFFHOF**

**ÖFFNUNGSZEITEN ANNAHME:**  
 Montag – Freitag: 8.00 – 12.00 Uhr, 13.00 – 18.00 Uhr  
 Samstag: 8.00 – 14.00 Uhr (1. Mai – 30. September)  
 9.00 – 14.00 Uhr (1. Oktober – 30. April)

**Erdbau – Abbruch – Container-Service**

Schreinerei  
**Stecher**

- individueller Möbelbau
- Objekteinrichtungen
- Fenster + Türen
- Terrassendächer

Schreinerei Stecher  
 Malaienstraße 18  
 88630 Pfullendorf  
 Tel. 0 75 52 / 61 60  
 Fax 0 75 52 / 10 92  
[schreinerei-stecher.de](http://schreinerei-stecher.de)

Weil's aus  
 der Region einfach  
 besser schmeckt...

**PREMIUM  
 QUALITÄT  
 AUS DER REGION**

**Schlör**  
 DIREKTSAFT  
 APFEL PUR  
 Einfach. Gut. Gemacht.

**24mal  
 prämiert  
 2018**

**DIG**  
 JÄHRLICH PRÄMIERT  
 www.dig-orig.

**Schlör**  
 APFEL PUR

[www.schloer.de](http://www.schloer.de)

**PLAMECO**  
 DECKEN

**BESUCHEN SIE  
 UNSERE AUSSTELLUNG  
 immer mittwochs,  
 15.00 – 18.00 Uhr**

**IHRE (T)RAUMDECKE**  
 hygienisch und pflegeleicht!

PLAMECO-Fachbetrieb Fröhlich  
 Sankertswiler Str. 4, 88639 Wald  
 Tel. 07777/9395678

**Herbstaktion**

**Landhausdielen Meersburg**  
 Naturöl, handgehobelt, gefast

**59,50 €/ m<sup>2</sup>**

Aug. Nothelfer e. K.  
 Holzfachhandel/ mod. Baustoffe  
 D-78333 Stockach  
 Industriegebiet Hardt  
 Tel.: +49 (7771) 9335-30  
[www.nothelfer.de](http://www.nothelfer.de)

Alu-Haustüren, Türen aus Holz und Glas u. v. m.

**kupferschmid**  
 STIL & GENUSS

Wir bieten Kuchen –  
 auch zum Mitnehmen.  
 Unter der Woche gibt  
 es leckeren Mittagstisch.

telefon 07552.8821  
[www.kupferschmid-stil-genuss.de](http://www.kupferschmid-stil-genuss.de)

dienstag – freitag: 09.00 – 19.00 uhr  
 samstag: 09.00 – 16.00 uhr  
 sonntag: 14.00 – 17.00 uhr

**SCHMAUDER**  
 Der Familienfriseur

...wir schneiden gut ab!

Sigmaringerstraße 7 · 88630 Pfullendorf  
 Tel: 07552/ 8381 · Mo- Sa geöffnet  
[www.friseur-schmauder.de](http://www.friseur-schmauder.de)